

# MY VIEW

Der Josko Weitblick –  
ganz persönlich.

JOSKO Magalog Ausgabe 01/2016

auch als  
**ONLINE  
MAGAZIN**  
erhältlich

## SMART MIX

Fenster, Boden  
& Türen –  
alles in  
einem Look



*Trends*

VON DER  
EINRICHTUNG  
TUNGS  
EXPERTIN

Helene  
Deisenhammer

MIT JOSKO  
BAUEN:  
NACHHALTIGKEIT  
MIT WEITBLICK





*Wir freuen uns!*

**WEITBLICK  
ENTDECKEN**

**HERZLICH  
WILLKOMMEN  
IM MAGALOG –  
BLÄTTERN SIE  
SICH DURCH!**



Johann Scheuringer  
CEO

Was Sie jetzt in Händen halten, ist nicht weniger als das Beste und Schönste von Josko. Auf den Punkt gebracht in vielen Bildern und Geschichten. Ein Smart Mix an innovativen Lösungen und Produkten. Es ist ein Kompendium für alle, die bauen, renovieren und in gesunder Wohnharmonie leben wollen. Fenster, Haus- und Innentüren, Ganzglas-Systeme, Naturholzböden, Sonnenschutz: Unser Josko Magalog soll für Sie Inspirationsquelle sein. Ihr persönlicher Guide, wenn Sie für Ihre Wohn(t)räume die richtigen Entscheidungen mit Weitblick treffen – wir haben ein gemeinsames Ziel: Ihre Träume zu verwirklichen.

Viel Freude dabei!



**TÜREN**  
Schön wie Designer-  
möbel und ganz  
individuell gestaltbar.



**RENOVIERUNG**  
Die Alternative zum  
Neubau – nachhaltig  
und mit Stil.



**SMARTMIX**  
Wenn alles zu  
allem passt –  
das ideale  
System von Josko.



*Wohn Trends*

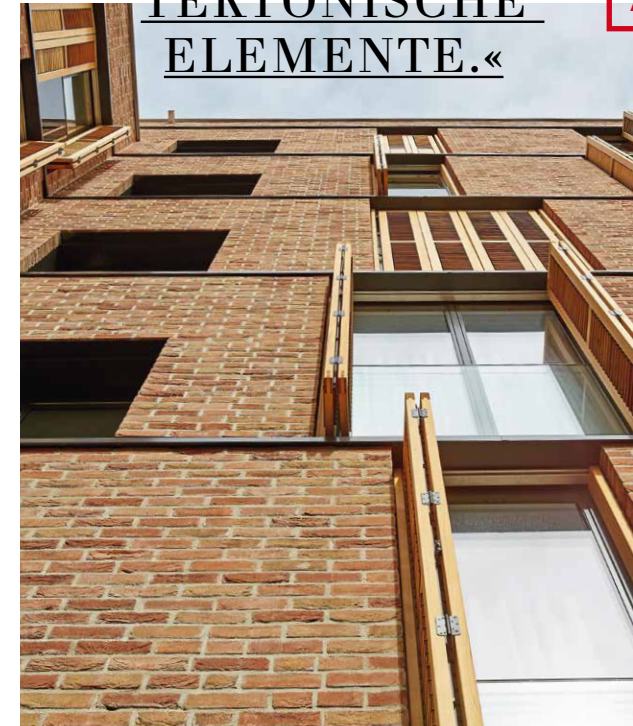
VON INTERIOR-EXPERTIN

Helene Deisenhammer

Lassen Sie sich inspirieren – von Joskos Style-Spezialistin.



»PRODUKTE VON JOSKO SIND NICHT EINFACH NUR FENSTER UND TÜREN. SIE SIND ARCHITEKTONISCHE ELEMENTE.«



*wie alles begann*

Die Josko Story: vom Schuppen zum modernen Vorzeigeunternehmen der Branche.

LIVING

- 06 Smart Mix
- 16 Atelierhaus  
Die Leichtigkeit des Wohnens
- 24 Sonnenschutz  
Wo viel Licht, da viel Schatten
- 26 Bungalow am Wasser  
Moderne Architektur mit erdigen Materialien
- 34 30er-Jahre-Renovierung  
Rundumerneuerung mit Loft-Appeal
- 42 Renovieren mit Josko  
Mehr Wohnlichkeit, mehr Wirtschaftlichkeit
- 44 Einfamilienhaus in Holzbauweise  
Sinnliche Wohnerfahrung mit Holzprodukten
- 52 Villa Toskana  
Familiendomizil mit mediterranem Touch
- 60 Revitalisiertes Stadtpalais  
Historische Bausubstanz in neuem Glanz
- 68 Interview  
Johann Scheuringer & Helene Deisenhammer
- 70 Projekt News

PUBLIC

- 74 Hotel Caroline
- 76 Copa Cagrana
- Solar Decathlon
- 78 Tabaluga

INSIDE

- 84 Josko 3.0  
Die Josko Firmengeschichte
- 88 Aus Liebe zur Natur
- 92 Naturholzböden  
Die echte »Wohnfühl«-Harmonie
- 96 Kurz & bündig





FENSTER

INNENTÜREN

HAUSTÜREN

NATURHOLZBÖDEN

SMART  
Mix

Mit der Smart Mix-Philosophie hat Josko als Innovationsführer die Nase vorn und macht Harmonie im Wohnbereich zum zentralen Thema: mit harmonisch zueinander passenden Fenstern, Haus- und Innentüren, Ganzglas-Systemen, Naturholzböden und verbindenden Interieur-Elementen.





**W**irklich gute Ideen haben es an sich, dass man sie nicht lange erklären muss:

Sie erklären sich gewissermaßen von selbst. Denn die Smart Mix-Philosophie von Josko überzeugt bereits auf den ersten Blick: Alle optisch prägenden Elemente eines Wohnraums, ob Fenster, Haus- und Innentüren, Naturholzböden oder auch kleine Details, passen harmonisch aufeinander abgestimmt zueinander und sorgen für eine Atmosphäre behaglicher Wohnharmonie.

**AUSSEN EINHEITLICH**

Josko Smart Mix bietet Ihnen z. B. die Möglichkeit, verschiedene Fenster- und Ganzglas-Systeme aus unterschiedlichen Werkstoffen miteinander zu mixen. So entsteht die für Sie optimale individuelle Lösung bei gleichzeitig smarter Budgetplanung – denn Josko

Smart Mix bedeutet kombinieren, profitieren und ein harmonisches Design ganz nach Ihren Wünschen und finanziellen Vorstellungen. So können Sie etwa in Bad und Keller kostengünstigere Kunststoff-/Alu-Fenster von Josko einsetzen und im Wohnbereich hochwertige Holz/Alu-Fenster, alles harmonisch auf Haus- und Innentüren abgestimmt und mit dem passenden Josko

Naturholzboden farblich zu einem harmonischen Ganzen vereint.

**INNEN VIELE MÖGLICHKEITEN**

Ein weiterer Vorteil: Weil alles aus einer Hand kommt, sparen Sie zusätzlich Zeit und Geld. Außen in einheitlichem Alu-Look und innen ist das gesamte Produktsortiment harmonisch in vielen Farben aufeinander abgestimmt. Denn wenn's um behagliches Wohnen geht, ist jedes Detail entscheidend.

**SMART MIX**

Profitieren Sie davon, Holz/Alu- und Kunststoff/Alu-Fenster von Josko an einem Objekt zu kombinieren. **Besonderes Highlight: Alle Josko Produkte aus dem Werkstoff Holz lassen sich innen in vielen Farben harmonisch aufeinander abstimmen.**



Böden: Moohreiche natur storico Innentüre: Largo BET; Lärche N05 ivory  
Fenster: Diamant 89 mit Sprossen; Lärche N05 ivory

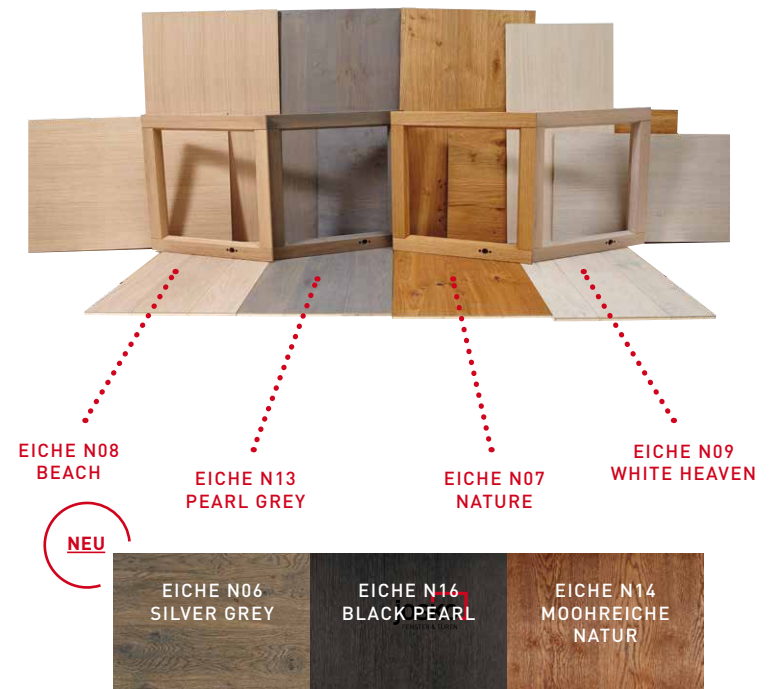
Eine Besonderheit unter den Eichenhölzern: Beim Naturholzboden Moohreiche erzeugt ein thermisches Verfahren eine ähnliche Optik, als ob das Eichenholz einem Moor entstammt.

Neuer Smart Mix-Ton N14 moohreiche natur ist nun auch harmonisch aufeinander abgestimmt bei Fenster, Haustüren, Innentüren und Naturholzböden erhältlich.



FENSTER, HAUS- UND INNENTÜREN SOWIE NATURHOLZBÖDEN IN HARMONISCHER ÜBEREINSTIMMUNG.

Die Josko Smart Mix-Farben: Eiche – neu: N06 silver grey, N07 nature, N08 beach, N09 white heaven und N13 pearl grey, neu: N14 moohreiche natur, neu: N16 black pearl. Fichte – N70 nature, N80 beach, neu: N60 silver grey, N90 white heaven und N130 pearl grey, neu: N140 moohreiche natur.





**AVANTGARDE/MODERN**

**Holz & Kunststoff –  
die perfekte Verbindung zwischen  
Innen und Außen**

3 Fenster-Systeme, außen ein einheitlicher Look in Alu,  
innen wahlweise in Holz oder Kunststoff:  
Design-Fenster von Josko sind perfekt kombinierbar –  
erhältlich auch als wärmeoptimierte Variante.

Einheitliche glas- und rahmenbündige Optik  
im Außenbereich dank der witterungsbeständi-  
gen Aluschale – verschiedene Werkstoffe, jeweils  
harmonisch passend zum Wohnambiente, im  
Innenbereich: Die 3 Systeme der Design-Fens-  
terfamilie Avantgarde/Modern, jeweils auch  
thermisch optimiert erhältlich, von Josko sind

perfekt aufeinander abgestimmt und kombi-  
nierbar. Deshalb können z. B. die Kunststoff/  
Alu-Fenstererrien Safir und Topas sowie die  
Holz/Alu-Fenstererrie Platin trotz unterschied-  
licher Werkstoffe innen gemeinsam an einem  
Objekt preisoptimiert eingesetzt werden.



**3 FENSTER  
SYSTEME  
EIN LOOK**

**PLATIN-SERIE**  
Die bündige  
Erfolgs-Serie Platin  
82. Und neu: Platin  
Plus als thermisch  
optimierte Variante.  
Platin Passiv ist zudem  
passivhauszertifiziert.

**SAFIR-SERIE**  
Der Reddot Sieger.  
Safir pure ist bündig,  
schlank und stabil.  
Safir ist zudem  
thermisch optimiert.

**TOPAS-SERIE**  
Topas – mit paten-  
tierter Innovation  
zum Einstiegspreis.  
Topas Plus ist  
zudem thermisch  
optimiert.







**KLASSISCH/TRADITIONELL**

**Zeitloses Design  
mit betonter Wohnlichkeit**

2 Fenster-Systeme, außen ein Look:  
Bei Josko passt alles zu allem –  
auch in wärmeoptimierter Variante erhältlich

Die traditionell anmutende Linie von Josko trifft den Geschmack aller, die es zu Hause klassisch mögen. Design steht hier nicht in Konkurrenz mit den Trends der Zeit, sondern ist zeitlos. Typisch für den klassischen Stil ist die gediegene, rustikale und gemütliche Anmutung.

Die 2 Fenster-Systeme der Klassisch/Traditionellen Fensterfamilie haben außen und innen eine versetzte Ansicht. Trotz unterschiedlicher Werkstoffe innen (Holz und Kunststoff) sorgen sie dank der Aluschale für eine harmonisch einheitliche Optik im Außenbereich.



**2** FENSTER  
SYSTEME  
EIN LOOK



**OPAL ALU-SERIE**  
Opal – moderne Technik zum leistbaren Preis. Opal Alu Plus ist zudem thermisch optimiert.

**DIAMANT 89 & TITAN 101 SERIE**  
Diamant 89. Der Holz/Alu-Fensterklassiker. Titan 101 sorgt mit 15% mehr Holzstärke für zusätzliches Stehvermögen und 100% natürlichen Wärmeschutz ganz ohne Schaumkern.





Smart Mix pur: Für diese luxuriöse moderne Villa mit Weitblick über Prag nutzte Architekt Tomáš Hruška die Möglichkeiten der Smart Mix-Philosophie konsequent in jedem Detail, vom rahmenlosen Ganzglas-System FixFrame bis zur Innentür.



Die Smart Mix-Philosophie von Josko: visionäre Ganzheitlichkeit für ein harmonisches Wohngefühl von morgen.

Harmonie vom Home Office bis ins Bad: Die Einheitlichkeit der Materialien bei den hellen Naturholzböden und den betont großzügig dimensionierten Fensterflächen des Ganzglas-Systems FixFrame Blue Vision betont die Weitläufigkeit des lichtdurchfluteten Gebäudes. Im Bad kam FixFrame Blue Vision in Kombination mit dem völlig flächenbündigen Einbauelement, dem Holz/Alu-Fenster Platin 82, zum Einsatz.

Farbe:  
Eiche N08 beach



Smartes Privatdomizil: Die ebenso visionäre wie funktionelle Architektur des kompromisslos modernen Baus bildet die ideale Basis für den innovativen Smart Mix von Josko.





# Living

**IM INTERVIEW**  
Josko CEO Johann Scheuringer und Helene Deisenhammer. S. 68

**LICHTBLICKE**  
Integrierte Sonnenschutz-Lösungen von Josko überzeugen. S. 24



Wohnlichkeit ist eine Frage der Individualität. Die richtigen Antworten dazu hat Josko.



**KLASSISCHER STIL**  
Eine wohnliche Familienvilla nach mediterranem Vorbild. S. 52

**NATURVERBUNDEN**  
Ein modernes Architekturjuwel in Lunz am See bezieht seine außergewöhnliche Optik aus den natürlichen Materialien der umliegenden Region. S. 70







360°

Ein Rundgang der besonderen Art:  
In diesem 360°-Video lässt sich  
dieses Wohnhaus virtuell erleben.  
Videolink auf: [josko.at/atelierhaus](https://www.josko.at/atelierhaus)



# Die Leichtigkeit DES WOHNENS

Als sich der Bauingenieur an die Planung seines Wohnhauses in Leonding, OÖ machte, schwebte ihm ein Bau von heller Luftigkeit und außergewöhnlicher Atmosphäre vor. Das Haus, das er heute bewohnt, hat alle seine Erwartungen übertroffen.

TEXT: NIKOLAUS PROKOP  
FOTOS: ARCHITEKTUR, ANDREAS HOFER  
PEOPLE, GERHARD WASSERBAUER

*Die Luftigkeit des Raumgefühls war eines der Herzensanliegen des Bauherrn. Der großzügig dimensionierte Wohn-/Küchenbereich unterstreicht dies eindrucksvoll.*



Als Mann vom Fach weiß Jürgen Schannen, worauf's beim Bauen ankommt: Als Bauingenieur und Experte für die unterschiedlichsten Immobilienthemen verbindet er mit seinem Leondinger Unternehmen Immobilien Schmiede gleich mehrere Kompetenzbereiche unter einem Dach und ist sowohl als Baumeister, Bautechniker, Bausachverständiger und Bauträger wie als Immobilienmakler tätig. Doch macht dieses umfassende Fachwissen das Leben auch

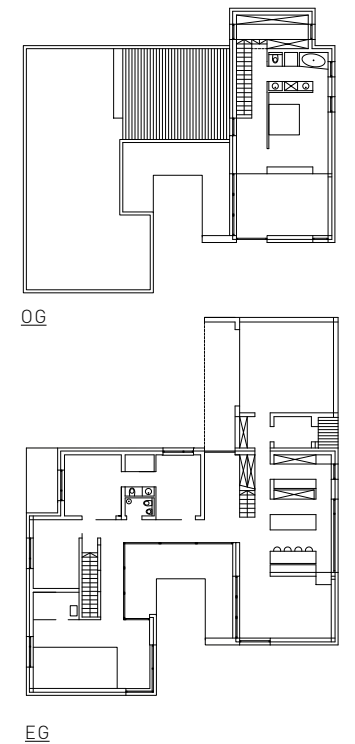
dann leichter, wenn es um den Bau des eigenen Hauses geht? »Ja und nein«, lacht Schannen, »denn einerseits hat man natürlich den Ehrgeiz, alles selbst zu machen, wenn man mit der Materie sozusagen mit Leib und Seele verheiratet ist wie ich. Zu Beginn habe ich selbst ca. fünfzehn Entwürfe geplant, ehe ich mich dann dazu entschlossen habe, das Projekt gemeinsam mit einem Architekten zu realisieren. Denn so, wie das Haus heute dasteht und in Hinblick



Als Atriumhaus rund um einen rechteckigen Innenhof konzipiert, bietet das Gebäude ungehinderte Ausblicke nach allen Seiten und ein nahezu grenzenlos wirkendes Wohngefühl.



GRUNDRISS



»Josko war in puncto Design, Qualität und Wirtschaftlichkeit ein optimaler Partner.«

DI JÜRGEN SCHANNEN

Die beeindruckende Größe des Wohn-/Küchenbereichs erschließt sich auch von der Galerie auf der zweiten Wohnebene: Die Nutzung der gesamten Gebäudehöhe und die großflächige Verglasung mit dem Josko Ganzglas-System Platin Blue machen das Raumgefühl zum außergewöhnlichen Erlebnis.

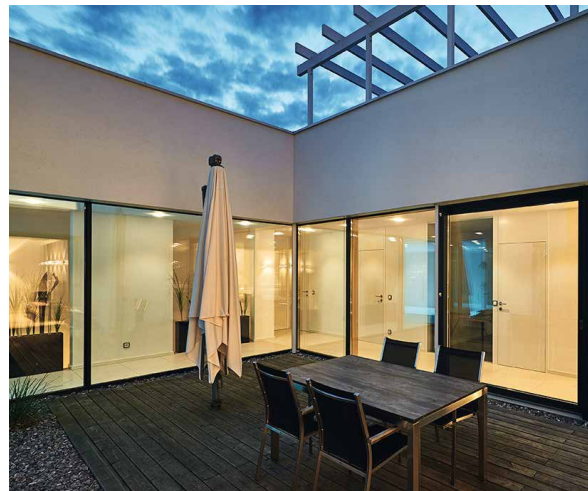
darauf, welches Wohngefühl es uns bietet, war es den Schritt absolut wert, bei der Planung nochmal alles komplett von vorne aufzurollen.« Ein Maximum an Großzügigkeit und Offenheit beim Raumgefühl war dem Bauherrn bei der Planung des zweigeschofigen, in puristisch modernem Stil konzipierten Hauses von Anfang an ein besonderes Herzensanliegen – neben einem per Solaranlage beheizten Indoor-Pool, der heute zu





*Tipps*

Bei großen Glasflächen spielt die Beschattung eine wichtige Rolle – Josko-Raffstores machen's easy!



Fließende Übergänge von Innen und Außen charakterisieren den konsequent modernen Bau, der sich mit seinen großen Glasflächen zu Umfeld und Natur öffnet.

**FACTS**

**OBJEKT**  
Helles Bohemian Atelierhaus

**STANDORT**  
Zentralraum, Oberösterreich

**ARCHITEKTEN**  
Vini Sixtus/Linz  
Mag. arch. Vinzenz Naderer

**JOSKO PRODUKTE**  
**Ganzglas-System:** Platin Blue

**Holz / Alu-Hebeschiebetür:**  
Platin Blue HS

**Holz / Alu-Fenster:** Platin 82

**Haustür:** WELL.COME Nevos Color  
Oberfläche außen:  
Alu RAL 7016 anthrazitgrau hwf matt  
Oberfläche innen:  
Fichte N11 blond lasiert

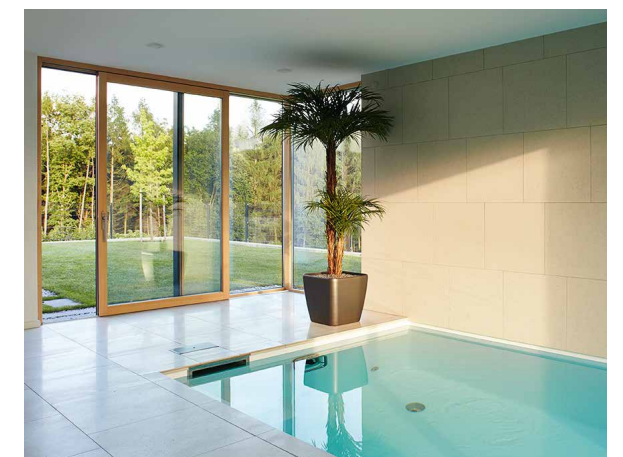
**Innentür:** PRADO V SET  
Oberfläche: Buche RAL 9016 weiß

**Sonnenschutz:** Easy Raffstore

den erklärten Lieblingsplätzen des Hausherrn zählt. Dieser Wunsch nach Licht und Luftigkeit bedeutete vor allem auch: möglichst großzügig dimensionierten Glasflächen. Die vielfältigen Möglichkeiten des Josko Holz / Alu-Ganzglas-Systems Platin Blue mit seinem betont modernen, extrem schlanken Rahmendesign kamen diesem Wunsch optimal entgegen, vor allem auch durch ihre harmonische Kombinierbarkeit mit dem puristischen, bündigen

Holz/Alu-Fenster Platin 82 von Josko. Für die gewünschte schlichte Einheitlichkeit der Gesamtoptik bewährte sich zusätzlich das Josko Smart Mix-Konzept mit harmonisch aufeinander abgestimmten Materialien und Oberflächen. Details wie die bündigen MET Innentüren, bei denen die Zarge unsichtbar im Mauerwerk verschwindet und das Türblatt mauerbündig einschlägt, betonen die Durchdachtheit des architektonischen Gesamtkonzepts.

Was Jürgen Schannen dazu bewegt hat, auf Ganzglas-Systeme, Türen und Raffstores von Josko zu zählen? »Drei Dinge: das Design, die Qualität und die hervorragende Abwicklung. Ich bin ein sehr designbewusster Mensch, diese Liebe zur guten Form in jedem Detail spiegelt natürlich auch meine private Wohnumgebung wider. Josko war hier ein optimaler Partner, in puncto Optik, Verarbeitung und nicht zuletzt auch Wirtschaftlichkeit.«







Hängesessel

Peanut Chair, Fenton & Fenton  
© Fenton & Fenton

Schüsseln

Dinnerware Bowls,  
Kirstie van Noort  
© Kirstie van Noort

Fenster  
Platin 82,  
Fichte N20 beige

Couch  
Mimic, DePadova  
© DePadova

HELLES BOHEMIAN  
ATELIERHAUS

Farrow & Ball  
Cinder Rose 246

Farrow & Ball  
Mouses Back 40

Farrow & Ball  
Porphyry Pink

Farrow & Ball  
Picture Gallery  
Red 42

Boden  
Eiche | N09 white heaven |  
Emotion | naturastig

Stuhl  
Wishbone Chair  
CH 24,  
Carl Hansen  
© Carl Hansen &  
San PR photo

Innentüre  
PRADO V MET 56,  
Hochglanzdekorweiß

Teppich  
Mamounia, handgeknüpft,  
aus tibetischer Wolle und Seide,  
The Rug Company

Sessel  
The Spanish Chair,  
Fredericia Furniture

Haustüre  
WELL.COME Nevos Alu  
RAL 9005, Glas Black Shine

Trends

VOM  
PROFI

Helene  
Deisenhammer

Interiorexpertin



WIE WÜRDEN SIE  
DEN STIL DIESES HAUSES  
BEZEICHNEN?

Ein luftig leichtes, licht-  
durchflutetes Atelierhaus  
im Bohemian-Stil.

WELCHER FARBSTIL KAM  
HIER ZUM EINSATZ?

Ein zeitloser und warmer  
Farbstil mit weichen,  
gebrannten Farben wie z. B.  
Beige, Pudertönen oder  
auch Rost- und Kupfertönen –  
Farben, die die Töne  
des Körpers, der Seele und  
des Geistes widerspiegeln.  
Kombiniert man Schwarz  
zu diesen Farben, entsteht  
ein Look, der sehr sophisti-  
cated wirkt.

WIE WÜRDEN SIE  
DEN EINRICHTUNGSSTIL  
BETITELN?

Sehr bodenständig,  
authentisch und funktionell,  
mit ehrlichen, natürlichen  
Materialien wie Stein,  
Holz, Leder, Terracotta  
und groben Textilien.

Die moderne Leichtigkeit  
des Wohnens mit Josko

GANZGLAS-SYSTEM PLATIN BLUE MIT HOLZ / ALU-FENSTER PLATIN 82

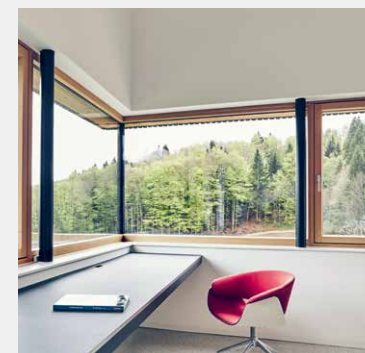


Barrierefreie Schwelle

Ohne Stolperfalle, in der optional  
sogar ein vorgesetzter Insekten-  
schutz-Schieberahmen integriert  
werden kann.

Extrem schlanke Rahmen – innen  
Holz, außen Alu – sorgen für  
maximalen Lichteinfall bei sehr  
gutem Wärmedämmwert.

Koppelung mit Statiklisene  
Statiklisene sorgt für robusten  
Halt, und das Aluprofil außen  
sieht aus wie ein Nurglasstoß.



Nurglasstoß-  
Koppelung

Als High-End-  
Lösung präsentiert sich die  
Koppelung mit  
Nurglasstößen.  
Sie kann längs-  
seitig oder um  
die Ecke ge-  
koppelt werden  
(Nurglaseck).



Bündige Elemente

Fenster und Terrassentür sind  
außen und innen bündig.



HAUSTÜREN

INNENTÜREN



WELL.COME Nevos  
Color mit sensatio-  
nellem Wärmewert  
von bis zu Ud 0,61.  
Gewinner des Energie  
Genies und mit dem  
Passivhaus Zertifikat  
ausgezeichnet.



Barrierefreie  
Schwelle  
20 mm Höhe serien-  
mäßig: thermische  
Trennung, Klima-  
differenzprüfung  
Prüfstand (ift).



MET – Herzstück dieses  
Türensystems, dessen  
Türblatt völlig flächenbün-  
dig in die Mauer einschlägt,  
ist eine spezielle Aluzarge,  
die verputzt bzw. Ton in  
Ton mit der Mauerfarbe  
gestrichen werden kann  
und so »unsichtbar« wird.



NEU! Soft Close & Stop  
Der integrierte Schließ-  
dämpfer Soft Close & Stop  
mit beidseitiger Einzugs-  
dämpfung sorgt für kontrol-  
liertes Öffnen und Schließen  
von Josko Innentüren.





# Wo viel Licht ist, muss auch viel Schatten sein.

Große Glasflächen machen moderne Architektur erst wirklich modern und wohnlich, mit großzügig dimensionierten, lichtdurchfluteten Räumen. Die Schattenseite: das Problem der Wärmeeinstrahlung durch die Sonne. Hier bietet Josko integrierte Lösungen, die überzeugendes Design mit optimaler Funktionalität verbinden.

Moderne Architektur bedeutet Helligkeit. Für viele Bauherren und Architekten ist zumindest eine komplett verglaste Wandseite heute ein gestalterisches Ideal. Denn große Fensterflächen bedeuten viel Licht, sorgen für eine offene Wohnatmosphäre und machen jeden Raum optisch größer. Allerdings: Mehr Tageslicht bedeutet auch mehr Sonneneinfall und damit mehr Wärmeentwicklung. Effizienter Sonnenschutz wird daher immer wichtiger: ein wachsender Bedarf beim zeitgemäßen Bauen, für den

Josko ebenso elegante wie funktionelle Sicht- und Sonnenschutz-Lösungen bietet.

## Sonnenschutz als integrierte Lösung

Das besondere an den Sonnenschutz-Lösungen von Josko: Sie spenden tagsüber nicht nur jede Menge Schatten und sorgen im Inneren des Hauses für ausgeglichene Temperaturen, sondern sie sind im Interesse einer konsequent konzipierten Gesamtlösung in Fenstersysteme

von Josko perfekt integrierbar und sind damit die optimale Ergänzung zu Fenstern, Ganzglas-Systemen, Hebeschiebe- und Terrassentüren. Optisch wie funktionell eine entscheidende Bereicherung für jedes Haus, die als Zusatznutzen neugierige Blicke abhält, vor Witterung schützt und beim Energiesparen hilft: Bleiben die Räume im Sommer kühl, wird die Klimaanlage zur Nebensache. Und im Winter kann z. B. eine Fensterlösung mit Josko SOLARGlas die Strahlung der Sonne in Heizenergie verwandeln.

## SONNENSCHUTZ

Sonnenschutz als integrierte und bereits in der Entwicklung durchdachte Gesamtlösung



Optimale Außenbeschattung garantiert perfektes Wohnklima: Stufenlos regulierbare Lamellen sorgen bei jedem Lichteinfallswinkel für effiziente Beschattung, beeinträchtigen jedoch nicht die Transparenz der Architektur – mit Josko auch für beeindruckende Fensterdimensionen möglich.



Schlichte Seilabspannung bei verschiedenen Bodenvarianten



Verdeckte Seilabspannung bei neuem Entwässerungsschacht

## EASY RAFFSTORE



Der elegante Sonnen- und Sichtschutz für Alt- und Neubauten: Der Easy Raffstore von Josko ist schnell und einfach montiert und passt vor jedes Fenster!

- + wahlweise mit sichtbarer Blende oder Trägerplatte zum Verputzen
- + stahlverstärkte Aluminiumkästen in drei Varianten und zwei Höhen
- + Kästen und Führungsschienen in vielen Farben, passend zu Fenster und Fassade
- + geräuscharme Schienen- oder Seilführung

Je nach Anforderung ist die Seilabspannung des Josko Raffstores verdeckt oder sehr schlicht ausgeführt.

# Drei Fragen an: Markus Koller

Josko Partner

## 1. Was macht Sonnenschutz-Lösungen von Josko so außergewöhnlich?

Josko ist ein Hersteller, der nicht in Einzellösungen, sondern in Systemen denkt. Deshalb ist das Überzeugende einerseits die perfekte Funktionalität, andererseits aber auch die Flexibilität: Sonnenschutz-Elemente von Josko sind untereinander optimal kombinierbar, um zu einer wirklich maßgeschneiderten Lösung zu kommen.

## 2. Welche Rolle spielt neben der Funktion das Design?

Moderne Architektur basiert heute auf großen Glasflächen. Hier denkt auch Josko entsprechend groß und entwickelt Lösungen, die diesen Dimensionen wirklich gerecht werden: Wir haben z. B. mit Josko auch schon Beschattungen von ca. 16m<sup>2</sup> Fläche in einem Stück realisiert – das können nur wenige Anbieter. Und das Design profitiert natürlich von diesen großflächigen Lösungen – beim Fenster genauso wie beim Sonnenschutz.

## 3. Was ist aus Ihrer Sicht bei der Konzeption von Sonnenschutz besonders wichtig?

Der kritische Punkt ist immer die Außenbeschattung: Was vor dem Fenster an Sonneneinstrahlung nicht abgefangen werden kann, kann im Innenbereich nicht wettgemacht werden. Daher darf Sonnenschutz kein nachträglicher Nebengedanke sein, sondern muss von Anfang an in die Planung miteinbezogen werden. Und hier überzeugt Josko voll und ganz mit Lösungen aus einer Hand.



# DESIGN AM WASSER GEBAUT

*für die Seele*

Moderne Architektur verschmilzt mit erdigen Materialien: Einladend, offen und barrierefrei feiert der Bungalow in Oberösterreich ein designstarkes Comeback für besonders hohe Ansprüche.

TEXT: MELANIE LEITNER  
FOTOS: ARCHITEKTUR, ROLAND WIMMER  
PEOPLE, GERHARD WASSERBAUER



Norbert Bruckner im Live-Interview:  
Der Architekt erzählt, weshalb er sein Haus  
mit Produkten von Josko gebaut und  
was ihn an Josko besonders überzeugt hat.  
[Videolink auf: josko.at/bungalow](https://www.josko.at/bungalow)





Ein fließendes Raumerlebnis für alle Hausbewohner: Die anthrazitgraue Haustür »WELL.COME Nevos« mit Aluminiumdeck außen und wertiger Holzoberfläche innen vermittelt zwischen der raumhohen Verglasung und der dunklen Holzfassade.

Architektur kann man dann als gelungen bezeichnen, wenn Planer und Bauherr auch nach Jahren noch Freude damit haben. So die Devise von Norbert Bruckner. In seinem Privathaus in Oberösterreich, das er gemeinsam mit Gattin und zwei Kindern bewohnt, hat er als Architekt das umgesetzt, was ihn glücklich bleiben lässt: Mit einem außergewöhnlichen Bungalow direkt am Schwimmteich ist ihm eine designstarke Renaissance

des ebenerdigen Traditionsbaus gelungen.

Kurze Wege und geschützte Bereiche machen den modernen Bungalow in Hofform aus, der Wohnen und Arbeiten miteinander verbindet und gleichsam trennt. Barrierefreiheit ist in dem einstöckigen Bau also nicht nur ein Wort. Damit ist der Architekt ganz am Puls der Zeit. Und sorgt mit einer Kombination aus modernstem Design und traditionellen, erdigen

Von der Moderne inspiriert vereint der Bungalow der Familie Bruckner designstarke Weitsicht mit traditionellem Charme. Möglich ist dies durch einen Fenster- und Türen-Partner, der in Sachen Anspruch und Design dieselbe Sprache spricht.

# Herzstück

ist die FixFrame Südfront, die Wohnbereich, Garten und Schwimmteich eins werden lässt.

NORBERT BRUCKNER







Materialien für ein beruhigendes, fließendes Raumerlebnis. Hier treffen eine Fassade und Böden aus Kalkstein aus den Dolomiten auf eine breite Fensterfront, die den Blick nach außen und innen gleichermaßen freigibt. »Die Südfront bildet das riesige FixFrame Ganzglas-System, das Natur mit modernem Wohnen in Einklang bringt«, so Bruckner. Auch Nachhaltigkeit

spielt eine sehr große Rolle für den oberösterreichischen Architekten. »Nur der Einsatz von natürlichen, nachwachsenden Materialien lässt dauerhaft gelungene Architektur zu. Fast noch wichtiger ist es jedoch, die Materialien konstruktiv auch richtig einzusetzen.« Mit Josko fand er den richtigen Partner, der mit seinen Gesamtlösungen individuell auf die Wünsche der Bauherren eingeht.

*Mit völliger Barrierefreiheit ist der Bungalow am Puls der Zeit.* Neben ebenerdiger Bauweise sorgen die Produkte von Josko bis zum oben verlaufenden Insektenschutz für ein funktionales, stimmiges Gesamtkonzept.



## ARCHITEKT & BAUHERR IM TALK

### WARUM HABEN SIE SICH FÜR JOSKO ENTSCIEDEN?

Mit den Produktlinien und Elementen von Josko ergibt sich immer ein harmonisches Gesamtbild, da alle Produkte innerhalb des jeweiligen Stils dieselbe Handschrift tragen. Diese Harmonie in meinen eigenen vier Wänden war mir enorm wichtig.

### GIBT ES ETWAS, DAS SIE ALS HERZSTÜCK DES HAUSES BEZEICHNEN WÜRDEN?

Das Herzstück ist die groß dimensionierte FixFrame Blue Vision Ganzglas-Südfront. Sie lässt Wohnbereich, Garten und Schwimmteich ganz natürlich zu einer sorgfältig komponierten Einheit verschmelzen.

### WAS SIND DIE BESONDERHEITEN DER JOSKO EINBAUTEILE?

Abgesehen vom klaren, schlichten Design ist das ganz klar ihre Bündigkeit. Fenster, Terrassen- und Haustüren können beim rahmenlosen Ganzglas-System FixFrame flächenbündig und völlig integriert eingebaut werden. Der Systemrahmen wird dabei im Mauerwerk verputzt, danach können Glasflächen und die Türen eingebaut werden.



### WAS MACHT DAS HAUS IHRER MEINUNG NACH AUS?

Ganz klar: die Verschmelzung von Innen- und Außenraum.

### WIE SIEHT ES MIT SONNEN- UND INSEKTENSCHUTZ AUS?

Die Ausrichtung nach der Sonne mit großen Vordächern hält die steile heiße Sommersonne ab, lässt jedoch die gewünschte flache Wintersonne ins Haus. Wir haben eine komplett integrierte Sonnenschutzlösung gewählt, das Know-how hierzu findet man bei der eigenen Sonnenschutzfirma im Hause Josko. Der integrierte Insektenschutz wurde erstmalig bei Josko so umgesetzt, dass er oben verläuft und somit sogar barrierefrei ist.

## FACTS

**OBJEKT**  
Ebenerdiger Bungalow-Bau am Wasser

**STANDORT**  
Hausruckviertel, Oberösterreich

**ARCHITEKTEN**  
Architekt Norbert Bruckner, Natternbach

**JOSKO PRODUKTE**  
**Ganzglas-System:**  
FixFrame Blue Vision

**Holz/Alu-Hebeschiebetür:** FixFrame HS

**Holz/Alu-Fenster:** Platin 82

**Haustür:** WELL.COME Nevos Alu

**Nebeneingangstür:** NET 1  
**Oberfläche außen:** Alu Effekt 3 hwf FS  
**Oberfläche innen:** Fichte W31 off-white lasiert

**Innentür:** PRADO V SET  
**Oberfläche:** Asteiche N08 beach

**Sonnenschutz:** Easy Raffstore

**Zubehör:** Insektenschutz Schieberahmen



# Trends

## VOM PROFI

Helene Deisenhammer

Interiorexpertin



Espressomaschine  
Something's Collar Coffee  
Collection, Stelton



Hängeleuchte  
Moon Pendelleuchte,  
Davide Groppi



Fenster  
Platin 82



Récamiere  
Traveller, Porro  
© Porro

Teppich  
Limited Edition Abaca

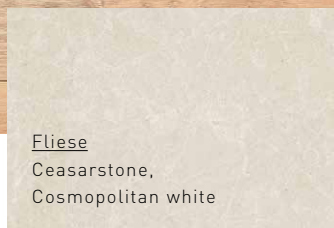


## AUTHENTISCHE NATÜRLICHKEIT

Boden  
Eiche | N08 beach | astig



Fliese  
Ceasarstone,  
Cosmopolitan white



Tischleuchte  
Billy TL, J.T. Kalmar  
© Kalmar Werkstätten

Haustüre  
WELL.COME Nevos Color  
RAL 7016 anthrazitgrau



Innentüre  
PRADO V - MET 56  
Wildeiche Stammform N07  
nature gebürstet handgeölt

Vase  
Low Vase,  
Fritz Hansen



Outdoor Lounge  
Chair  
Carbon Frog,  
Living Divani



### FRAU DEISENHAMMER, WELCHER TREND IST IM HAUS VORHERRSCHEND?

Japanisches Design und ebensolche Silhouetten geben dem Haus eine einladende, elegante Atmosphäre. Erdiges, Hölzernes und Naturtöne gehen Hand in Hand mit dem Minimalismus, der eine Konzentration auf das Wesentliche erlaubt. Die vorherrschenden Farben sind Creme, Braun, Weiß, Schwarz und Cognac.

### DAS HAUS LIEGT AM TEICH - WIE HOLT MAN SICH DIE NATUR INS INNERE?

Dieser Bau, umgeben von Natur, Weite und Wasser, hat den Charakter eines Rückzugsortes, wo man die Seele baumeln lassen kann. Zeit ist schließlich Luxus, die man sich auch im privaten Bereich nehmen muss. In den Wohnraum geholt wurde das Retreat-Gefühl mit Holz, Lehm, Stein, Leder, Keramiken sowie groben, matten Textilien.

## Zukunftsweisende Bungalow-Bauweise mit Josko

### GANZGLAS-SYSTEM FIXFRAME BLUE VISION



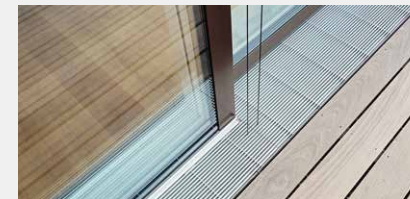
**Kompromisslose Avantgarde. Rahmenlose Ganzglas-Architektur.** FixFrame Blue Vision bietet Gestaltungsfreiheit, ohne Abstriche bei Statik, Dichtheit und Wärmedämmung machen zu müssen.



**Bündige und schlanke Einbauteile.** Bündigkeit mit den Einbauteilen bei Fenstern, Terrassentüren und Haustüren.



**GFK Bodenschwelle.** Barrierefrei und mit schlichter Struktur. Stabil und mit hervorragendem Wärmewert.



**Entwässerungsschacht** optional mit verdeckter Seilabspannung und integriertem Insektenschutzschieberahmen. Für schnelle, sichere Ableitung von großen Wassermengen. Jetzt auch als Designrost in schwarz eloxiert.



**Starke Statik trotz schlankem Design.** Dafür sorgt die neue Statiklisene, die wahlweise pulverbeschichtet oder echtholzurniert ummantelt ist.



**Nurglasecken und Koppelungen.** Längsseitig oder um die Ecke (Nurglasstoß) können Nurglasstöße besonders schön gekoppelt werden.

### HAUSTÜREN



**Ganz schön schöne Optik.** Ob geölte, handgeölte, lasierte Holzoberflächen oder RAL-Lackierung, Josko Produkte sind variantenreich gestaltbar.



**WELL.COME Nevos Alu** flächenbündig eingebaut in den FixFrame Systemrahmen.



**PRADO V SET**, Asteiche N08 beach gebürstet handgeölt in Kombination mit SET Glaswand.





Nachher

# BEREIT FÜR EIN NEUES *Lebensgefühl*

Von außen wirkt die »Kaffeemühle« aus den 1930er Jahren, als wäre die Zeit in Stuttgart stehen geblieben. Im Inneren ist man überwältigt vom Loft-Appeal, der nicht nur dem Haus Luft zum Atmen gewährt. Mit Weitblick und ganz viel Liebe renoviert und revitalisiert, zeigt das Gebäude heute seine wahre Größe.

TEXT: MELANIE LEITNER  
FOTOS: ARCHITEKTUR, SABINE BUNGERT, ROLAND WIMMER  
PEOPLE, SABINE BUNGERT

Die innere Größe, die der ehemaligen »Kaffeemühle« beim Umbau geschenkt wurde, bleibt von außen verborgen. Das sanfte »Upgrade« fügt sich in den äußerlich lebendigen 1930er-Charakter.



Vorher



Hoch hinaus wollte Familie R. mit dem Durchbruch der Decken. Acht Meter Luftraum sind es schließlich geworden. Das Erfolgsfenster Platin 82 von Josko sorgt mit seinen extrem schlanken Rahmen für mehr Licht. Die serienmäßige Dreifach-Verglasung mit optimalem Schallschutz sowie doppelte Glasverklebung und die Verarbeitung aus nachhaltigem Vollholz machen den Trendsetter am Fenstermarkt noch energieeffizienter.

**M**anch ein Schmuckstück offenbart seine Schönheit erst in den Augen des richtigen Betrachters. Dem, dessen Blick hinter die Fassade fällt. Der eine Vision hat. Und sich auch traut, diese umzusetzen. Architekt Philippe Frey hatte eine solche. »Er kam mit seinem Modell, und ich habe nur die Hände überm Kopf zusammengeschlagen. Da hat die Hälfte vom Haus gefehlt«, lacht Bernd R. heute. Der Plan: Eine alte »Kaffeemühle« sollte zur Loft-Landschaft über drei Etagen umgebaut werden.

Jahrelang hatte die Familie bereits zur Miete in dem kultigen Bau in Stuttgart gewohnt. »Die WG-Mitbewohner habe ich alle überdauert, dann kamen meine Frau und schließlich die Zwillinge.«

Mehr Platz musste her, das Zweifamilienhaus aus dem Jahr 1934 wurde gekauft und mit der Planung des Umbaus begonnen. Nur sechs Monate später hat das Haus auf außergewöhnliche – und mutige – Art und Weise Luft zum Atmen bekommen: Zwei Geschosdecke wurden durchbrochen. Erd-, Ober- und Dachgeschoß finden sich so als großzügiger, einladender Luftraum wieder.



*Mehr*

Licht und Raum, das war uns wichtig. Die Fenster von Josko sorgen für mehr Tageslicht und sparen Energie.

BERND R.



Dreifach-Verglasung für mehr Schallschutz. Während man mit einer Zweifach-Verglasung nur einen Schallschutz von 32 Dezibel erreicht, lassen sich mit einer serienmäßigen Dreifach-Verglasung (Stärke: 0,5 mm) 37 Dezibel erreichen. Verbessern lässt sich dies, indem man eine der drei Scheiben mit 6 bzw. 8 mm Stärke – gegen geringen Aufpreis – wählt, wodurch sich das Platin-Fenster durch einen hervorragenden Wert von 41 Dezibel auszeichnet.





Investition für kommende Generationen: Rund ein Drittel des Wärmeverlustes in Häusern fällt auf Fenster und Türen zurück. Die mit der Serie Platin 82 von Josko realisierten Fensterlösungen optimieren die Energiekosten und sorgen mit ihren schalldämmenden Eigenschaften für wohltuend ruhige Wohnatmosphäre.

»Die richtige Entscheidung. Gut, dass ich auf meine Frau gehört habe«, schmunzelt der Bauherr. »Vor allem die Fenster machen sehr viel aus. Auf einer Wohnmesse habe ich mich in die Kombination aus Holz und Alu quasi verliebt.« Das Besondere: Das puristische Erfolgsfenster Platin 82 von Josko ist dreifach bündig; außen glas- und rahmenbündig mit nur 3 mm Glassprung, innen zudem rahmenbündig. Mit seinen schlanken Rahmen sorgt das Fenstersystem für mehr Lichteinfall, was den Raum nicht nur heller macht,

sondern auch den solaren Wärmegewinn steigert.

Neben technischen Raffinessen wie der schrägen Glasfalzwange, die vor Kondensatschäden schützt, sprechen zudem also auch die durch den Fenstertausch neu gewonnenen Energiewerte für sich. Mit einem Wärmeschutz, nicht nur aufgrund serienmäßiger Dreifach-Verglasung, die mit einem Wärmedämmwert von Uw bis zu 0,73 w/m<sup>2</sup> K punktet, ist Platin 82 perfekt für Niedrigenergie-, Niedrigstenergie- und Passivhäuser geeignet.

*Tipps*

Verantwortung für die Zukunft: Josko Produkte stammen aus nachhaltiger Forstwirtschaft.



FACTS

**OBJEKT**  
Renovierung eines 30er-Jahre-Baus

**STANDORT**  
Stuttgart, Baden-Württemberg

**ARCHITEKTEN**  
Dipl. Ing. Architekt Philippe Frey  
Stuttgart

**JOSKO PRODUKTE**  
**Holz/Alu-Fenster & Terrassentür:**  
Platin 82

**Haustür:** BLOCKBUSTER Vitas Alu F

**Nebeneingangstür:** NET 1

**Oberfläche außen:**  
Alu RAL 9005 tiefschwarz matt  
**Oberfläche innen:**  
Fichte W31 off-white lasiert

**Innentür:** PRADO V SET

**Oberfläche:** Buche RAL 9016 weiß

**Sonnenschutz:** Easy Raffstore



FAMILIE R.  
IM INTERVIEW

**WAS WAR IHNEN BEIM UMBAU BESONDERS WICHTIG?**

Dass der Charme des Hauses nicht verloren geht, die Wohnräume aber offen gestaltet werden.

**WARUM HABEN SIE SICH FÜR JOSKO ENTSCIEDEN?**

Die Wahl der Fenster fiel zuallererst aus optischen Gründen. Die Kombination aus Alu und Fichte mit nicht sichtbaren Bändern ist Weltklasse und verleiht dem Haus eine puristische Weite.

**WELCHE VORTEILE BIETEN SICH IM ENERGIEBEREICH?**

Der Gewinn an Wärme zahlt sich aus! Die neuen, thermisch dichten Fenster lassen die Kälte draußen. Und will man einmal die Vögel zwitschern hören, dann öffnet man sie eben (lacht).

**WELCHE FAKTOREN WAREN NOCH AUSSCHLAGGEBEND FÜR DIE PRODUKTE VON JOSKO?**

Dass das Holz aus nachhaltiger, zertifizierter und heimischer Forstwirtschaft kommt – auch in Hinblick auf die Zukunft unserer Kinder.





# Trends

## VOM PROFI

Helene Deisenhammer

Interiorexpertin



### FRAU DEISENHAMMER, WAS ZEICHNET SKANDINAVISCHEN WOHNSTIL AUS?

Hier trifft sanfter Minimalismus auf wunderschönen Funktionalismus. Skandinavischer Wohnstil ist ein Synonym für die Ikonen des Möbeldesigns. »Form follows Function«, lautet die Devise, die überwiegend mit Holz, Kunststoff und Keramik umgesetzt wird.

### WELCHE FARBEN WERDEN VERWENDET UND WIE KANN MAN DIESE KOMBINIEREN?

Vorwiegend Weiß, Schwarz und Grau kommen zum Einsatz. Neutrale Farben erlauben eine Vielzahl an edlen, eleganten Kombinationsmöglichkeiten und bieten die richtige Bühne für Designklassiker. Der Stil ist zeitlos, puristisch und minimalistisch – in Kombination mit hellem Holz oder metallischen Tönen wird eine wohnliche Atmosphäre geschaffen.

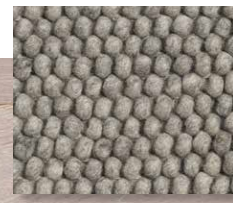


**Haustüre**  
BLOCKBUSTER  
Vitas Alu F  
Effekt 3

SKANDINAVISCH  
KÜHL  
VERSPIELT

**Fenster & Haustüren**  
Fichte | W31 off-white | gebürstet

**Boden**  
Eiche | N09 white heaven | storico



**Teppich**  
Peas, HAY, softgrau  
© HAY



**Fenster außen**  
Avantgarde/  
Modern Fenster-Familie außen  
Platin-, Safir-, Topas-Serie

**Farrow & Ball**  
All white 2005

**Farrow & Ball**  
Calluna 270

**Farrow & Ball**  
Off black 57



**Schaukelstuhl**  
Mademoiselle  
Lounge Chair, Artek  
© Artek

**Couch**  
Swell Sofa, hellgrau,  
Normann Copenhagen

**Stehleuchte**  
Grashoppa Stehleuchte, GUBI  
© GUBI

# Revitalisierung mit Loft-Appeal mit Josko

## HOLZ / ALU-FENSTER



**Schlanke Rahmen Außen glas- und rahmenbündig.**  
Schlanke Rahmen sind besonders bei Fenster-Fixteil-Kombinationen von Vorteil und sorgen für bis zu 20% mehr Lichteinfall – das senkt die Heizkosten.



**Schlanke Ansicht. Innen rahmenbündig und schräge Glasfalzwange.**  
Diese lässt mehr Licht in den Raum und sorgt für eine schlanke Optik. Gleichzeitig verbessert die Schräge die Luftzirkulation und Wärmeströmung am Fenster und verringert so die Kondensatbildung an der Scheibe.



**Barrierefreie Bodenschwelle.**  
Die Isostep-Bodenschwelle sorgt für einen noch komfortableren Übergang. Dank neuer GFK-Faserwerkstofftechnologie ist sie nicht nur sehr stabil, sondern sorgt gleichzeitig für hohe Wärmedämmung. Zudem ist die Isostep trotz ihrer geringen Höhe von nur 20 mm (bzw. 30 mm) auf hohe Schlagregendichtheit geprüft.

## HAUSTÜR



**BLOCKBUSTER Vitas Alu F**  
90 mm Stärke und Doppelfalz sorgen für mehr Sicherheit, Stabilität, Wärme und Schallschutz.



**Barrierefreie Schwelle**  
20 mm Höhe serienmäßig: Thermische Trennung, Klimadifferenzprüfung Prüfstand (ift).



**Bündig eingefräste Drücker mit Motorschloss Genius EA/EB.**  
Das Motorschloss Genius EA/EB sorgt für noch mehr Komfort beim Öffnen und Schließen der Tür.



**Einfache Reinigung**  
Reinigungsfreundliche, bündige, schöne Schließteile.



**Schön sicher. Sicher schön. 5-Fach-Verriegelung**  
**2x jeweils oben und unten:** Rundbolzen und Schwenkriegel sichern gegen Aushebeln oder Auseinanderdrücken von Stock und Flügel.  
**1x Türmitte:** durch Schlossfalle und Riegel aus massivem Vollstahl mit maximaler Eingrifftiefe gesichert.



# Wohnlich & wirtschaftlich: Renovieren mit Josko

Renovierungen werden als wirtschaftliche und umweltfreundliche Alternative zum Neubau immer beliebter. Doch was ist dabei wirklich zu beachten? Und welche entscheidende Rolle spielen Fenster und Türen bei der richtigen Sanierung?



Wie saniert man richtig? Josko liefert wertvolle Tipps aus der Praxis für ein gelungenes Projekt. Videolink unter: [www.josko.at/myview](http://www.josko.at/myview)

Eine Renovierung und damit der Eingriff in die bestehende Bausubstanz ist ein großer Schritt, der gut überlegt sein will. Oft steht daher die Frage im Raum: Lohnt sich Renovieren tatsächlich? Die Antwort darauf ist ein klares Ja – vorausgesetzt, es wird bereits im Vorfeld ein solides Sanierungskonzept ausgearbeitet. Auf Basis des Sanierungskonzepts findet Ihr Josko Partner die richtige Lösung für das Renovierungsthema Fenster und Türen, denn ca. 25% der Wärmeverluste eines Hauses gehen auf diesen

Bereich zurück: Eine Renovierung mit thermisch optimalen Josko Produkten kann eine Heizkostensparnis von bis zu 95% bedeuten!

## Renovieren bietet entscheidende Vorteile

Mit Josko entscheiden Sie sich übrigens nicht nur für die beste energetische Lösung, sondern treffen auch in puncto Design die richtige Wahl – mit einem wesentlichen Gewinn an Wohn- und Lebensqualität und einer enormen Wertsteigerung für Ihr Haus!

## Renovieren bringt mehr Wohnlichkeit

»Ein wichtiger Trend in unserer heutigen digitalen, komplexen und vermehrt zubetonierten Welt ist die Sehnsucht nach Ruhe und Rückzug, nach Einfachheit und Natürlichkeit«, sagt Josko CEO Johann Scheuringer, »eine Renovierung bietet die Chance, diese Faktoren ganz besonders zu berücksichtigen. Fenster, Türen und Böden spielen hierbei nicht nur eine funktionelle, sondern vor allem auch emotionale Rolle: Speziell



Vorher



unsere edlen Holzprodukte sind besonders gut geeignet, renovierten Räumen mehr Wärme, Natürlichkeit und Wohnlichkeit zu verleihen.«

## Renovieren schafft ein neues Raumgefühl

Für Johann Scheuringer bietet eine Renovierung zusätzlich die Möglichkeit, einem bestehenden Gebäude ein völlig neues Raumgefühl zu verleihen: »Der Wunsch nach mehr Helligkeit, Transparenz und Leichtigkeit des Raumgefühls ist derzeit einer der wichtigsten Trends beim Bauen. Mit neuen Fenstern und Türen von Josko können alte, dunkle, enge, unschöne und wenig wohnswerte Häuser in neue, helle, offene, schöne und sehr wohnswerte Häuser verwandelt werden. Das bringt einen wirklichen Mehrwert an Lebensqualität – und natürlich machen sich die Investitionen auch bei den Betriebskosten sehr angenehm bemerkbar!«

 Schönheit

 Wohnkomfort

 Schutz

 Verantwortung

 Kosten

 Förderungen

## Vier Fragen: Wie wichtig sind die Fenster?

Darauf kommt es wirklich an.

- 1. Ist beim Fassadendämmen auch ein Fensterwechsel wichtig?**  
Unbedingt! Die Fenster sind thermisch der schwächste Punkt im Haus, der Wärmeverlust kann bis zu 30% betragen! Wenn die alten Fenster in der neuen Fassade verbleiben, ist der Energiespareffekt stark beeinträchtigt.
- 2. Können neue Fenster »zu dicht sein«?**  
Auf keinen Fall! Fenster und Fassade müssen eine möglichst dichte Einheit bilden, der Luftaustausch erfolgt über eine regelmäßige, kontrollierte Lüftung. Produkte von Josko erfüllen die Anforderungen der höchsten Dichtheitsklassen.
- 3. Wie wichtig ist Sonnenschutz bei neuen Fenstern?**  
Sehr wichtig! So bedeutend der solare Energiegewinn bei großen Glasflächen im Winter ist, so gefährlich ist dieser Effekt im Sommer. Ideal sind daher Sonnenschutzlösungen, die zwar soviel Licht wie möglich durchlassen, die Hitze aber abschirmen.
- 4. Welchen Vorteil bieten Dreifach- statt Zweifach-Gläsern?**  
Dreifach-Gläser sorgen für ein behagliches Wohngefühl, da sie wesentlich weniger Kälte abstrahlen. Bei richtiger Ausrichtung und Dimension können sie übers Jahr mehr Energie gewinnen, als sie verlieren.



# TRADITION TRIFFT *Moderne*

Ist moderne Architektur auch mit klassischen Holzfenstern möglich? Selbstverständlich! Das beweist dieses beispielhafte Familiendomizil, welches ein intelligentes Baukonzept mit traditionellen Josko Holzprodukten zu einer sinnlich-natürlichen Wohnerfahrung verschmilzt.

TEXT: MELANIE LEITNER  
FOTOS: ARCHITEKTUR & PEOPLE, GERHARD WASSERBAUER





*Mehr*

Licht, das auch die Gänge unseres Hauses durchflutet, verdanken wir den individuellen Lösungen von Josko und der Großzügigkeit der eingebauten Glasflächen.

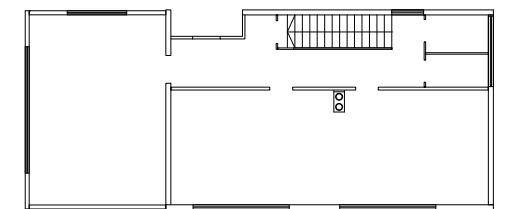
FAMILIE F.

Sie ist nicht immer ganz einfach, diese Gratwanderung zwischen Tradition und Moderne. Das war auch Familie F. klar, als sie sich daran machte, ihren Wohnraum zu verwirklichen. Ganz aus Holz sollte das Einfamilienhaus sein – so, wie es die Bauernhöfe im Pinzgau seit eh und je waren. Die Entscheidung wurde gefällt – und gefällt täglich mehr: Im Kern Holzriegel, die Fassade aus unbehandeltem Lärchenholz, hat der Bau eine Ursprünglichkeit, die im Inneren durch warme Materialien und handgefertigte Möbelstücke aus Zirbenholz vervollständigt wird. »Ganz wichtig war es uns aber auch, die traditionelle Bauweise mit einer klaren Formensprache ins Heute zu holen«, so die Bauherren. Klassische Elemente werden im Einrichtungsbereich mit modernen Möbeln gekonnt gepaart.

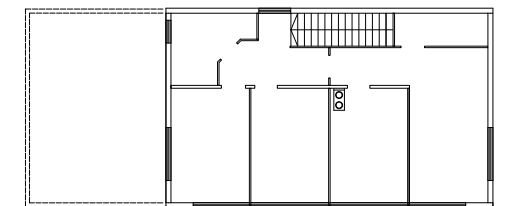
Ein Wohnparadies, in dem sich auch die Kinder Lilly und Marie wohlfühlen. Die lichtdurchflutete Wohnatmosphäre und die warmen Farben der Holzoberflächen sorgen für freundliche Behaglichkeit.



GRUNDRISS



EG



OG

Im Frühling 2012 begonnen, hatte Familie F. ihren Wohnraum nach einem Jahr finalisiert. Die Außenfassade besteht aus unbehandeltem Lärchenholz und unbehandelten Betonplatten.





Eine besondere Herausforderung auch für die Fenster und Türen, die das Haus harmonisch mit der Umgebung verbinden. Sie mussten ins Gesamtkonzept passen. »Josko war hier der richtige Partner«, so Christine. »Wir haben uns bewusst für Produkte aus Holz entschieden, um auch hier die traditionelle Bauweise abzurunden. Die raumhohen Fenster und Türen haben uns außerdem mit ihrem schlichten Design und der perfekten Wärme- und Schalldämmung überzeugt.«

Die traditionellen Fenster aus der Rubin-Serie werden im behaglichen Wohnraum sehr designaffin in Szene gesetzt. Die großzügigen

Glasflächen richten den Blick gekonnt auf das Panorama der Pinzgauer Grasberge. Und: So wie das Haus aus Holz leben und atmen auch sie. »Auch das war ein Grund für uns, Holz zu wählen«, erklärt der Bauherr. »Um den ureigenen Charakter dieses lebendigen Materials zu erhalten, begegnen wir seiner natürlichen Abwitterung mit Selbstverständlichkeit, ja fördern diese sogar.« Denn so, wie das Holz Feuchtigkeit aus der Umgebung aufnimmt und wieder abgibt, kommt es dem, was es einmal war, ganz nah: einem Baum im Wald. So atmet das Haus auf und in ihm auch seine Bewohner. Das sieht man. Das riecht man. Das fühlt man.

*Die traditionellen Holzfenster und Hebeschiebetüren der Rubin-Serie von Josko wurden modern in Szene gesetzt. Die großen Glasflächen geben den weitläufigen Blick auf das Panorama der Pinzgauer Grasberge frei.*



## FAMILIE F. IM INTER- VIEW

### WARUM WOLLTEN SIE EIN HAUS, DAS ZUR GÄNZE AUS HOLZ IST?

Wir wollten, dass der Neubau sich harmonisch in die Umgebung fügt. Außerdem sorgt Holz für Behaglichkeit und Wärme – das macht den Charakter des Hauses aus und uns glücklich.

### WIE LIESS SICH DIE TRADITIONELLE BAUWEISE MIT PRODUKTEN VON JOSKO KOMBINIEREN?

Das Ziel war, dass auch hier Tradition und Moderne aufeinandertreffen. Das schlichte Design der Fenster und Türen aus Holz, gepaart mit ihren unschlagbaren Energiewerten, hat alle unsere Vorstellungen erfüllt.

### MIT WELCHEN LÖSUNGEN SIND SIE BESONDERS GLÜCKLICH?

Die Blockbuster Vitas Haustür wurde mit einem Seitenteil und Nurglaseck kombiniert. Dank dieser Lösung ist der Vorraum mit dem langen Gang lichtdurchflutet, gleichzeitig eröffnet sich von drinnen ein fantastischer Blick in die Natur. Und: Öffnet man in der Küche die raumhohen Schiebelelemente von Josko, dann fühlt man sich beim Kochen fast wie in einer Outdoor-Küche.



## FACTS

### OBJEKT

Einfamilienhaus in Holzbauweise

### STANDORT

Pinzgau, Salzburg

### BAUHERR

Familie F.

### JOSKO PRODUKTE

**Holz-Hebeschiebetür:** Rubin

**Holz-Fenster & Terrassentür:** Rubin 78

**Haustür:** BLOCKBUSTER Vitas

Oberfläche außen: Oregon N02 geölt & auf Wetterseite:  
Oberfläche innen: Oregon N01 geölt

**Innentür:** PRADO V MET

Oberfläche: Buche RAL 9016 weiß

**Sonnenschutz:** Easy Raffstore

**Zubehör:**

Insektenschutz Drehrahmen



*Eine ganz besonders »helle« Lösung ist die Haustür der Serie Vitas, die – ganz individuell – mit einem Seitenteil und Nurglaseck kombiniert wurde.*



Holz-Fenster  
Rubin Lärche geölt



Wiege  
Little Nest,  
Oszkar Vagi  
© Csaba Barbay



Lehnleuchte  
Luca Lean,  
maigrau



Sofa  
Yak Sofa, DePadova  
© Maria Vittoria Backhaus

# Trends

## VOM PROFI

Helene  
Deisenhammer

Interiorexpertin



Sessel  
Eugene, E15  
© Martin Urtl



Boden  
Eiche | N07 nature |  
Emotion | naturastig



## NATÜRLICHER MINIMALISMUS

Sessel  
Eugene, E15  
© Martin Urtl

### FRAU DEISENHAMMER, WAS WAR FAMILIE F. BEI IHREM HAUS BESONDERS WICHTIG?

Natürlichkeit, Tradition, Geborgenheit und alte Werte mit Modernität zu kombinieren und dabei stets authentisch zu bleiben. Der Mix ist aufs Wesentliche reduziert, wirkt nicht überladen und gibt dem Haus eine ganz besondere Atmosphäre.

### WELCHE MATERIALIEN WURDEN VERWENDET UND KOMBINIERT?

Hier finden sich Massivholz, Filz, Leder, Wolle, Leinen, Stein und Sichtbeton – und dies oft in kreativen Kombinationen. Mit Fellen, Geknüpftem, Holz, Leder, und eventuell sogar Gestricktem lässt sich diese Art des Wohnens gekonnt aufpeppen.

Haustüre  
Nevos mit vollem  
Türblatt innen Asteiche  
N07 nature sägerauh



Hocker  
Backenzahn Hocker, E15  
© Martin Urtl



Teppich  
Cloak Sirius Sand



Kinderzelt  
Tipi, Kraftkids



## Modern und natürlich bauen mit Holzprodukten von Josko

### HOLZ-FENSTER UND HEBESCHIEBETÜR RUBIN 78



Auch beim klassischen Holz-Fenster punktet Josko mit schlankeren Rahmen als am Markt üblich. So bleibt der gekoppelte Rahmen auch in Kombination mit einem Fixteil schmaler als üblich.



**Prüfung mit Auszeichnung bestanden.** Bei der Dichtheitsprüfung durch die akkreditierte Prüfstelle der Holzforschung Austria konnten nun Bestwerte bei Luft-, Schlagregen- und Windwiderstandsfähigkeit erzielt werden.



**Holz lasiert, geölt, handgeölt oder gebürstet.** Wählen Sie aus trendigen lasierten, geölte oder handgeölte Holz-Farbtönen. Alle Töne sind auch in gebürstet erhältlich.



**Insektenschutz.** Wie beim Sonnenschutz gilt auch hier: schon bei der Fensterplanung an den Insektenschutz denken. Soll sich der Durchgang öffnen lassen, eignen sich Drehrahmen gut.

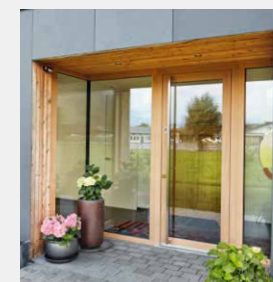


**Glasleisten** sind bei Josko mit dem Rahmen und den Glasleisten verschraubt. Somit entstehen keine offenen Fugen.



**Die Bodenschwelle Isostep** sorgt mit sehr niedriger Schwellenhöhe für Barrierefreiheit. Sie ist zudem auf hohe Schlagregendichtheit geprüft.

### HAUSTÜREN



**BLOCKBUSTER Vitas** mit Seitenteil und Nurglasstoß.



**Sicherheit und Komfort.** Doppelfalz für besseren Einbruch- und Schallschutz bis 37 Dezibel.

- + zwei umlaufende Silikon-dichtungen für optimale Schlagregendichtheit.
- + Fünffach-Verriegelung für mehr Sicherheit.
- + reinigungsfreundliche und bündige Schließteile

### INNENTÜREN



**Weißlackierte Innentüren** werden in einem Arbeitsgang lackiert. Bei Ausführung weiß glattlackiert wird eine HDF-Platte lackiert, was eine besonders widerstandsfähige Oberfläche zur Folge hat.





# LEBEN WIE IN DER *Toskana*

Fern vom Lärm der Großstadt hat eine vierköpfige Wiener Familie ihren ganz persönlichen Wohnraum realisiert: in liebevoll gestaltetem mediterranen Stil und mit klassischen Fensterlösungen von Josko.

**TEXT:** NIKOLAUS PROKOP  
**FOTOS:** ARCHITEKTUR, ERWIN WIMMER, PAUL SEBESTA  
PEOPLE, GERHARD WASSERBAUER

*Die an einem stillen Wasserarm in prächtiger Naturnähe gelegene Familienvilla ist ein sehr individuelles Schmuckstück und spiegelt die persönlichen Vorlieben der Bauherren auf einzigartige Weise wider.*





*wir lieben*

den Stil mediterraner  
Länder und ihre Architektur.

Viele liebevolle, hochwertige und sehr persönlich gestaltete Details prägen das in mediterranem Stil erbaute Familiendomizil von Familie W. Auch scheinbare Kleinigkeiten wie die Tageslichtsituation im mit Fliesen im spanischen Stil ausgestatteten Badezimmer prägen den besonders wohnlichen Charakter – realisiert mit klassischen Kunststoff/Alu-Fenstern Opal Alu mit Holzdekoroberfläche und Kippmotor.



**W**ir lieben die mediterrane Lebensart und die Architektur dieser Länder, sagen die Hauseigentümer, »deshalb haben wir unser Haus in diesem Stil gebaut – ohne uns dabei auf ein spezielles Land festzulegen. Die Toskana kann hier genauso als Einfluss gelten wie zum Beispiel Südfrankreich oder Spanien.« Nicht nur stilistisch, auch in seiner Bauweise folgt der zweigeschoßige, unterkellerte Bau seinen südlichen Vorbildern: »Wir haben uns zu einem Ziegelbau entschlossen, da dies sowohl optisch als auch in puncto nachhaltiger Bauqualität und angenehmem Gebäudeklima unseren Vorstellungen perfekt entspricht.« Ein wichtiges Element

Prägendes Element des Einfamilienhauses ist die von drei Arkaden überdachte Gartenterrasse. Die Holz/Alu-Terrassentüren Diamant 89 von Josko lassen Innen- und Außenbereich fließend ineinander übergehen.





sowohl für das Raumklima als auch für die Tageslichtatmosphäre sind die drei großen Arkaden über der Gartenterrasse, die für optimale Beschattung sorgen und gemeinsam mit den klassischen Diamant 89 Holz/Alu-Fensterlösungen von Josko das Gesicht des Hauses prägen. Ein weiterer prägender Faktor: »Wir wohnen in einer Grünanlage, in unmittelbarer Nähe eines Wasserrarms. Speziell im Sommer ist der Insektenschutz ein wichtiges Thema. Clevere Fenster-Zusatzprodukte

wie die integrierten Insektenschutzlösungen von Josko oder die Josko Aluminium-Klapppläden leisten hier hervorragende Dienste!« Und noch ein weiterer Punkt hat die Familie voll und ganz überzeugt: »Josko bedeutet perfekte Individualität und Einheitlichkeit zugleich. Wir konnten je nach Raumcharakter sowohl Holz/Alu- als auch Kunststoff/Alu-Fenster mit Holzdekor-Folie verwenden wie z.B. im Bad – und trotzdem ist die Außenansicht aller Fenster absolut identisch!«

Das Familienleben findet bei Familie W. gemeinsam mit ihren beiden Töchtern in idyllischer Naturnähe statt. Die cleveren integrierten Insektenschutz- und Außenbeschattungslösungen von Josko tragen gerade im Sommer entscheidend zur Wohnqualität bei.

FACTS

**OBJEKT**  
Villa im Toskana-Stil

**STANDORT**  
Wien

**ARCHITEKTEN**  
Claus Radler Architektur  
Wien

**JOSKO PRODUKTE**  
**Holz/Alu-Fenster & Terrassentür:**  
Diamant 89

**Kunststoff/Alu-Fenster:** Opal Alu  
Oberfläche außen:  
Alu RAL 7032 kieselgrau matt  
Oberfläche innen:  
Lärche N11 blond lasiert  
Oberfläche Kunststoff:  
Holzdekor-Folie Lärche Optik

**Sonnenschutz:** Alufensterläden  
RAL 7033 zementgrau

**Zubehör:**  
Insektenschutz Drehrahmen



DAS SAGEN  
DIE BAUHERREN  
ZU JOSKO:

**WIE WICHTIG WAREN  
DIE FENSTERLÖSUNGEN  
FÜR IHR BAUPROJEKT?**

Das Thema Glas war für uns sehr wichtig: einerseits wegen des natürlichen Tageslichts und andererseits wegen des Wohnklimas und der Wärmedämmung – der Bau wurde als Niedrigenergiehaus konzipiert.

**WESHALB HABEN SIE SICH  
FÜR JOSKO ENTSCIEDEN?**

Über unseren Architekten Claus Radler sind wir auf Josko gestoßen und waren neben der Produktqualität auch von den Gesamtlösungen beeindruckt, die Josko bietet – schließlich wollten wir nicht nur Fenster, auch Themen wie Einbruch- und Sonnenschutz waren für uns wichtig. Auch der wirtschaftliche Faktor war ein ausschlaggebender Punkt: Die Josko Holz/Alu-Serie Diamant 89 passt nicht nur optisch perfekt zu unserem Stil, sondern war auch im Preis-Leistungs-Verhältnis sehr überzeugend.

**WAS HAT SIE AN JOSKO AM  
MEISTEN ÜBERZEUGT?**

Eine der größten Herausforderungen beim Hausbau ist, dass alle Professionisten optimal zusammenarbeiten – hier hat uns Josko bei Qualität und Zuverlässigkeit voll und ganz überzeugt. Ein weiterer Punkt: Wir wollten nach Möglichkeit einen österreichischen Anbieter, da denken wir patriotisch. Ein dritter Punkt: Bei Josko hat man es nicht mit Einzelelementen, sondern mit einem System zu tun. Smart Mix bei Josko bedeutet, dass jedes Element optimal zueinander passt. Und viertens: Ein Haus ist eine langfristige Investition, da baut man lieber auf einen soliden Anbieter wie Josko, der auch noch nach Jahren bei Service und Ersatzteilen präsent ist.





# Trends

## VOM PROFI

Helene Deisenhammer

Interieurexpertin



**KLASSISCH ELEGANT & MEDITERRAN**



**Innentür**  
Largo VET  
Buche RAL 9010  
Füllungen Buche



**Korb**  
Modern Weave Round  
Harvest Basket, Westelm



**Hängeleuchte**  
Bocci 14

**Kissen**  
Watercolor Tapestry  
Pillow, Westelm



**Boden**  
Moohreiche natur | storico



**Fliese**  
Tex olive, Mutina



**Outdoorsessel**  
Crinoline, B&B Italia



**Couch**  
Bristol Sofa, Poliform  
© Poliform



**Couhtisch**  
ORLANDO Table, Flexform  
© Flexform

**Fenster**  
Rubin  
Lärche N01  
geölt

### FRAU DEISENHAMMER, WAS IST CHARAKTERISTISCH FÜR DEN MEDITERRANEN WOHNSTIL?

Hier trifft klassische Eleganz auf einen modern interpretierten Landhausstil mit Einflüssen aus verschiedenen mediterranen Ländern. Besonders prägend sind die hochwertigen Materialien und die besonders hohe Qualität bei der Inneneinrichtung, der Gesamteindruck ist ebenso zeitlos wie angenehm entspannt und wohnlich.

### WELCHE FARBEN UND MATERIALIEN SIND HIER BESONDERS WICHTIG?

Hier stehen natürliche Materialien und Farbtöne wie Holz, Leinen, Stein, Mosaikfliesen, Leder, Rattan oder unglasierter Ton besonders im Vordergrund – auch der Garten mit typisch mediterraner Bepflanzung und atmosphärischen Feuerstellen trägt wesentlich zur Gesamtatmosphäre bei.

## Mediterraner Appeal mit klassischer Optik von Josko

### 4 KLASSISCHE FENSTERSYSTEME. AUSSEN 1 LOOK.



**Smart Mix.** Dank einheitlicher Aluschale bei allen vier klassischen Fenstersystemen kann innen wahlweise Holz (Fenster Titan 101, Diamant 89) oder Kunststoff (Opal Alu Plus, Opal Alu) zum Einsatz kommen.

**Basiseinbruchschutz durch serienmäßige Pilzzapfenverriegelung.** Sicherheit schafft Vertrauen. Die Pilzzapfenverriegelung greift in den Verriegelungsschuh am Stock ein und verhindert so das Aushebeln des Flügels.

### HOLZ / ALU-FENSTER DIAMANT 89



**Glasleisten und Sprossen** werden bei Josko mit dem Fensterrahmen verschraubt. Dadurch ist eine dauerhafte Verbindung ohne offene Fugen gewährleistet.



### Nachhaltigkeit garantiert. Veredelung individualisiert.

Josko verwendet ausschließlich Holz aus nachhaltiger Forstwirtschaft. Eiche, Fichte, Lärche entstammen sogar heimischen Wäldern. Das Holz ist lasiert, geölt, handgeölt sowie gebürstet in zahlreichen, trendigen Holzfarbtönen erhältlich.

### KUNSTSTOFF / ALU-FENSTER OPAL ALU



**Stabil. Warm. Designstark.** Sechs Kammersysteme mit patentierter Profilstruktur bei Kunststoff/Alu-Fenster Opal Alu sorgen für Top-Wärme- und Stabilität.

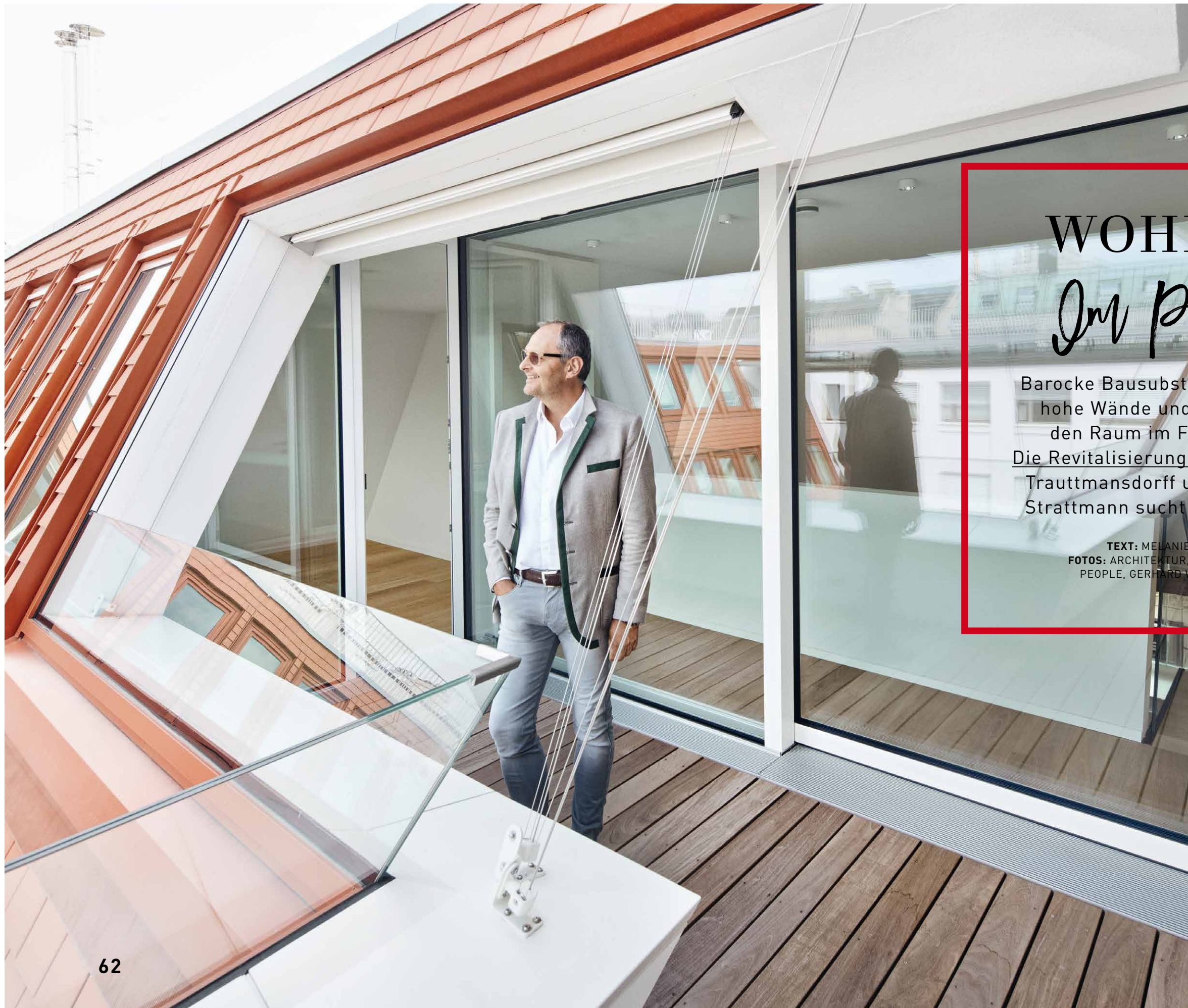
Zudem haben Sie bei Josko die Wahl zwischen attraktiven Holzdekoren (wie Abb.) und Folien.

### ZUBEHÖR



Wie beim Sonnenschutz gilt auch beim Insektenschutz: am besten schon bei der Planung andenken, um sein System inklusiver Gitternetz zu finden.





# WOHNEN *Im Palais*

Barocke Bausubstanz, fünf Meter hohe Wände und Fenster, die den Raum im Fluss halten: Die Revitalisierung der Residenzen Trauttmansdorff und Batthyány-Strattmann sucht ihresgleichen.

TEXT: MELANIE LEITNER  
FOTOS: ARCHITEKTUR, ERWIN WIMMER  
PEOPLE, GERHARD WASSERBAUER

Renovieren mit Weitblick: Historische Bausubstanz aus dem 11. Jahrhundert trifft auf modernste Wohn- und Geschäftsarchitektur bei diesem wegweisenden Revitalisierungsprojekt in bester Wiener Innenstadtlage.



**H**errschaftlich, außergewöhnlich und seit der Generalsanierung auch zeitgemäß präsentieren sich die Residenzen Trauttmanskloster und Batthyány-Strattmann. Zusammengelegt und vollständig revitalisiert beherbergen die prunkvollen Bauten in der Wiener Herrngasse 19 und 21 heute, nach rund 20 Monaten Bauzeit, Geschäftsflächen und 22 Wohnungen. Kein einfaches Unterfangen, wie Architekt Martin Mittermaier erzählt: »Teilweise geht die Bausubstanz auf das elfte Jahrhundert zurück.« Über die Jahrhunderte wurden die imposanten Gebäude immer wieder umgestaltet. »Der Rückbau vieler historischer Durchgänge macht das Haus heute sehr offen und hell«, so Mittermaier. Ein Zugewinn an Raum und Licht, der auch den glas- und rahmenbündigen, schlanken Fenstern von Josko geschuldet ist. Denn bei einer Raumhöhe von bis zu fünf Metern braucht es ein spezielles Konzept. »Die französischen Fenster mit Höhen von bis zu 3,50 m wirken fantastisch auf den Innenraum. Hat man diese Qualitäten, dann sollte man sie erlebbar machen. Für die erneuerten, lotrechten Abschlüsse in den

Lichtspender: Die bis zu 3,5 m hohen Fenster Platin 82 prägen die Fassade zum Innenhof und sorgen für ein beeindruckendes Wohnerlebnis in den Innenräumen.



*Tipps*

Die Qualitäten der hohen Räume werden durch die 3,50 m hohen Fensterlösungen von Josko erlebbar gemacht.

Mit dem Ganzglas-System FixFrame reduziert man die moderne Bewegungsform auf das Wesentliche. Alles andere verschwindet.

MARKUS KOLLER, FENSTER-PROFI UND JOSKO PARTNER





*Tipps*

Vergleichen Sie den Gesamtwert (Uw-Rahmen & Glas) und nicht nur den Glaswert (Ug)!

Warme Verbundwerkstoffe statt kaltem Alu-Profil.  
Josko verwendet moderne Verbundwerkstoffe für beste Wärme- und Statikwerte. Werte, die herkömmliche Alu-Systeme bis jetzt nicht erreichen konnten.  
Bestwert 3-fach-Glas bei Ug 0,5 Uw 0,58\* W/m2K Systemstärke 104 mm

Dachgeschossen und im Haus haben wir aus Gründen der Ästhetik und Dauerhaftigkeit Holz/Alu-Fenster und die FixFrame-Hebeschiebetür von Josko gewählt.« Die Vorteile des Ganzglas-Systems von FixFrame weiß auch Markus Koller zu schätzen, der als Josko Partner die Aufgabe hatte, das Ganzglassystem in den Altbau einzubinden: »Aufgrund der Palais-Situation mussten wir mit Sonderoberlichten und Sonderglasformaten arbeiten. Auch

die Schrägen der Loggien im Dachgeschosß mussten an den Altbestand angepasst werden. All dies ist mit Serienprodukten nicht möglich, mit dem FixFrame-System aber auch in denkmalgeschützten Objekten kein Problem.« Schön, dass die raumhohen Fenster die Arbeit, die hinter diesem Konzept steckt, nicht mehr erkennen lassen. »Man reduziert die moderne Bewegungsform auf das Wesentliche und lässt alles andere verschwinden.«

## DER ARCHITEKT IM TALK

### WIE SIND SIE AN DIE REVITALISIERUNG HERANGEGANGEN?

Die Entwürfe wurden auf Grundlage der Untersuchungen von Historikern entwickelt. Einbauten des 20. Jahrhunderts, die historisch nicht oder nur bedingt relevant waren, konnten wir wegnehmen und aufbrechen und die Raumstruktur neu aufteilen.

### WIE WURDEN DIE EINHEITEN AUFGEWERTET, OHNE ZU GROSSE EINGRIFFE ZU MACHEN?

Als Wohnprojekt im Herzen der Wiener Innenstadt sollte die Qualität der Wohnungen auch einen Freiraum

haben. Balkone und Loggien wurden in die Architektur eingelassen und fügen sich mithilfe des FixFrame-Systems nahtlos in den Bau.

### WIESO FIEL IHRE WAHL AUF DAS FIXFRAME-SYSTEM VON JOSKO ?

Es ging darum, die historischen Fensterproportionen an der Fassade nicht zu irritieren. Das rahmenlose Ganzglas-System FixFrame beeinflusst die Raumfigur möglichst gering. Damit geht der Raumfluss des Gesamtraumes nicht verloren.

### WELCHE VORTEILE BIETEN DIE EINBAUTEILE VON JOSKO?

Bei FixFrame Blue Vision lassen sich die Einbauteile – also Glasscheiben, Fenster, Terrassen-, Schiebe- und Haustüren sowie Sonnenschutz-Lösungen bis hin zur Entwässerung – optisch und technisch perfekt

integrieren. Im Vergleich zu anderen Systemen am Markt sind die Einbauelemente bei Josko flächenbündig eingebaut.

### WAS ZEICHNET DEN SONNENSCHUTZ VON JOSKO AUS?

Der Easy Raffstore ist nicht nur schnell und einfach montiert, sondern lässt sich dank seiner bis ins Detail durchdachten Eigenschaften gerade bei FixFrame ästhetisch im Gesamtkonzept integrieren und verschwindet so im Baukörper. Die Lamellen schützen einerseits vor Sonne, erlauben aber auch das Privatisieren der eigenen Wohnräume.

## FACTS

### OBJEKT

Revitalisierung eines Stadtpalais

### STANDORT

Wien

### BAUHERR

Estrella Immobilieninvest AG

### ARCHITEKTEN

Mittermair Architekt ZT-GmbH, Wien

### JOSKO PRODUKTE

**Ganzglas-System:**  
FixFrame Blue Vision

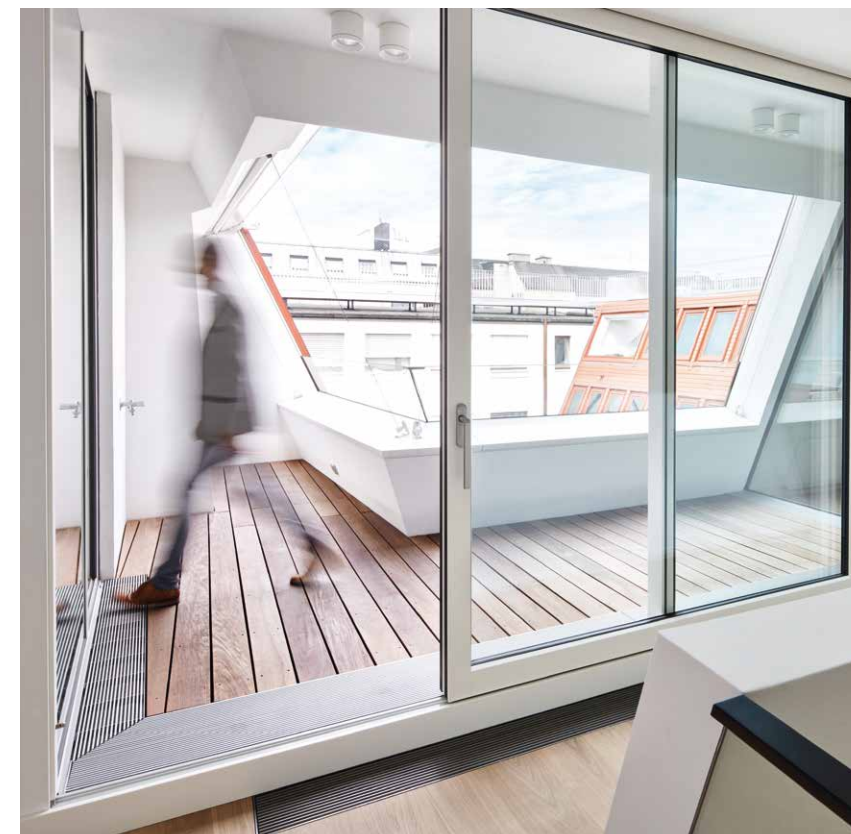
**Holz/Alu-Hebeschiebetür:**  
FixFrame HS

### Holz/Alu-Fenster & Terrassentür:

Platin 82  
Oberfläche außen:  
Alu RAL 9010 reinweiß matt  
Oberfläche innen:  
Fichte RAL 9010 reinweiß matt

**Sonnenschutz:** Easy Raffstore

**Zubehör:** Glasbrüstung





# Trends

## VOM PROFI

Helene Deisenhammer

Interiorexpertin



### WELCHER STIL IST HIER ERKENNBAR?

Der eines eklektischen, urbanen Stadthauses, in dem eine zusammenhanglose Auswahl von Objekten auf engem Raum vereint wurde. Die Wohnung wird zur Ausstellungsfläche, Fundstücken aus Trödlerläden finden ebenso Platz wie Designobjekte. Auch wenn es nicht so scheint – all dies ist gewollt und bringt den individuellen, sehr persönlichen Geschmack des Bewohners eindeutig zum Ausdruck.

### WIE LÄSST SICH EKLEKTIZISMUS ERKLÄREN?

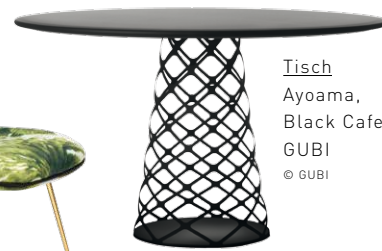
Individualität wird heute wieder mehr geschätzt als je zuvor. Eklektizismus vereint Leidenschaft, Gelassenheit, Offenheit, Authentizität – man nimmt sich aus Kunst, Kultur und Design das, was einen selbst ausmacht, und schafft sich sein persönliches Stillleben.



Hängeleuchte  
Modò Chandelier 3,  
Bronze Clear,  
Roll & Hill  
© Roll & Hill



Lounge Chair  
Beetle Lounge Mauritius, GUBI  
© GUBI



Tisch  
Ayoama,  
Black Cafe,  
GUBI  
© GUBI



Innentür  
PRADO V BET  
Buche RAL 9016

## EKLEKTISCH URBANE STADTWOHNUNG

Fliese  
Mosaico+  
Labyrinth Grey



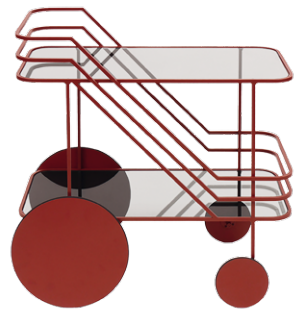
Boden  
Eiche | moohreiche  
livorno | astig



Sofa  
Lunar Sofa, Stellar Works  
© Jessie Yang



Servierwagen  
Come As You Are,  
bar cart, Dante



Fenster  
Kunststoff / Alu-Fenster Safir 2-flügelig



Sideboard  
Dandy, Essential Home

## Konsequent moderne Urbanität mit Josko

### GANZGLAS-SYSTEM FIXFRAME



Das optisch wirklich rahmenlose Ganzglas-System FixFrame bietet Flexibilität und individuelle Lösungen für anspruchsvolle Raumgestaltung.



**Verdeckte Seilabspannung & Insektenschutzschieberahmen.** Verdeckte und barrierefreie Insektenschutzschieberahmen, erstmalig bei Josko oben laufend, zudem schlichte, neue Führungsschiene.



**Stoßdämpfer.** Eigens von Josko entwickelte Stoßdämpfer bremsen bei der Hebeschiebetür FixFrame den bis zu 400 kg schweren Flügel und verhindern Schäden an Wand und Tür.



**Starke Statik trotz schlankem Design.** Trotz Ansichtsbreite von nur 25 mm und 67 mm Tiefe muss die Lisene bei der Statik wenig Kompromisse eingehen. Dafür sorgt ein stabiles Stahlrohr, das mit einem Aluprofil, wahlweise pulverbeschichtet oder echtholzurniert, ummantelt ist.



**Schlanke Optik.** Schlichte, schlanke Hebeschiebetür-Rahmen. Außen wahlweise in Alu oder Nurglas möglich. Highlight bei Nurglas: bündige Optik.

### HOLZ / ALU-TERRASSENTÜR PLATIN 82



**Schöne Edelstahlbänder** für schwere und hohe Türflügel.

**Dank der extrem schlanken Rahmen** wirkt Platin 82 niemals aufdringlich, lässt viel Licht in den Raum, was gerade bei zweiflügeligen Fenstern von Vorteil ist.



im Interview

mit JOHANN SCHEURINGER

Josko CEO

& HELENE DEISENHAMMER

Interiorexpertin



**»Anders als tausende Fenstererzeuger denken wir in individuellen, ganzheitlichen Systemen, in architektonischen Elementen, die das Haus verschönern.«**

**Was macht Josko eigentlich so außergewöhnlich? Und was wird Josko auch in Zukunft so außergewöhnlich machen?**

**JS:** Josko wird immer für besondere Eigenständigkeit und zeitgemäße Architekturlösungen fürs ganze Haus stehen – wie zum Beispiel unser Smart Mix-System. Wir bieten Premiumqualität – aber leistbar für viele. Und wir bieten Individualität und keinen Bauchladen. Tausende Fenstererzeuger in ganz Europa bauen dieselben Teile von nur wenigen Zulieferern zu oft austauschbaren Produkten zusammen. Wir hingegen denken in individuellen, ganzheitlichen Systemen, in architektonischen Elementen, die das Haus verschönern. Diese Philosophie hat sich in den letzten 15 Jahren als sehr erfolgreich herauskristallisiert und wird auch stets den Kern von Josko bilden.

maßen zum Beobachter wie zum Teilnehmer.  
**JS:** Heute sprechen wir in der Architektur ja nicht einfach nur von Fenstern, sondern vor allem von groß dimensionierten Glasflächen und Glaswänden. Mit herkömmlichen Fenstern hat das nur noch wenig zu tun, stattdessen umso mehr mit natürlicher Lichtarchitektur und einem sehr emotionalen, sinnlichen Element eines modernen Wohngefühls.

#### JOHANN SCHEURINGER

Der Sohn des Josko Gründers Johann Scheuringer sen. leitet seit 2016 Josko als CEO und Mehrheitseigentümer. Zuvor war er als geschäftsführender Gesellschafter von Josko tätig.

#### HELENE DEISENHAMMER

Die Linzer Stylingexpertin gilt als eine der führenden Innenarchitektur-Spezialistinnen Österreichs.

**Welche Architektur- und Wohntrends werden in Zukunft eine entscheidende Rolle spielen?**

**JS:** Mit unseren rahmenlosen Ganzglas-Systemen sind wir Trendsetter im Bereich der großflächigen Verglasungen. Dieser Trend zu großen Glasflächen wird sich auch in Zukunft fortsetzen – allerdings in Kombination mit Themen wie z.B. intelligenter Sonnenschutz, Smart Home, Individualisierung und Wohnlichkeit.

**Ein Fenster ist nicht einfach nur eine verglaste rechteckige Öffnung in einer Wand, sondern weitaus mehr. Was macht Fenster als bauliches Element so wichtig?**

**HD:** Wir leben in turbulenten Zeiten, in denen der Rückzug in die Ruhe der eigenen vier Wände eine immer größere Rolle spielt. Hier bieten Fenster einerseits die Möglichkeit einer schützenden Abschirmung. Andererseits ist ein Fenster jedoch auch wie ein Rahmen für ein Gemälde – und dieses Gemälde ist die Außenwelt. Fenster fungieren also als sehr spannende Schnittstelle zwischen Innen und Außen, sie machen einen gleicher-

maßen zum Beobachter wie zum Teilnehmer.

**HD:** Smartness, Individualität und Wohnlichkeit gehen aktuell auch mit einem wachsenden Trend zu mehr Einfachheit, Natürlichkeit und Schlichtheit einher. Das Nicht-Perfekte, Unfertige hat der glatten Coolness den Rang abgelaufen, wir sehnen uns immer mehr nach dem Authentischen, Klaren und Unverfälschten. Ein Trend »zurück zu den Wurzeln«, wenn man so will, oder anders gesagt: zu einer Cleverness, die sich optisch nicht aufdrängt – und hier hat Josko viele spannende Antworten zu bieten.



# GRÜNER WOHNEN

Vom Baustoff bis zum Standort:  
Die feinfühligte Einbettung in  
die unberührte Natur macht dieses  
Architekturjuwel besonders.

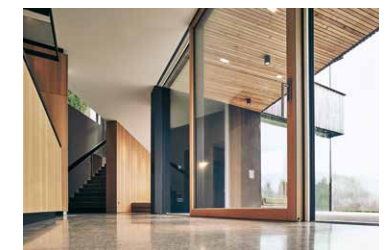


Eiche aus dem Baumbestand der umliegenden Wälder, Stein aus der Ybbs: Für ihr Haus im Mostviertel wählte Architektin Christine Mueller-Zarl ausschließlich natürliche Materialien aus der Region. Stets in Verbindung mit der Natur fühlt man sich auch als Bewohner oder Besucher dieses Architekturjuwels, das im Juni 2012 fertig gestellt wurde:

Durch die Auflösung der rechten Winkel im Haus und den Einsatz der Nurglasecken ist es möglich, von fast überall im Haus einen wunderbaren, fast 360 Grad weiten Blick ins umliegende Gebiet der Kalkalpen zu werfen. Zu verdanken ist dies auch dem rahmenlosem FixFrame-System von Josko. »Uns für Josko zu entscheiden – ein österreichischer

Betrieb, mit nachhaltigen und hochwertigen Materialien und Produkten – war für uns die einzig logische Schlussfolgerung«, so Mueller-Zarl. »Die Kombination aus Alu und Eiche mit nicht sichtbaren Bändern und einer Rundum-Verglasung ist Weltklasse und ermöglicht dem Haus einen permanenten Austausch und Dialog mit der Natur.«

Fotos © Andreas Hofer



## FACTS

**OBJEKT**  
Einfamilienhaus mit Holzfassade

**STANDORT**  
Mostviertel, Niederösterreich

**ARCHITEKT**  
Dipl. Ing. Christine Mueller-Zarl  
Wien

**JOSKO PRODUKTE**  
**Ganzglas-System:** FixFrame Blue Vision

**Holz / Alu-Hebeschiebetür:**  
FixFrame HS

**Holz / Alu-Fenster & Terrassentür:**  
Platin 82

**Oberfläche außen:** Alu RAL 7016 anthrazitgrau hwf matt  
**Oberfläche innen:**  
Eiche N11 blond lasiert

**Innentür:**  
PRADO V SET Eiche natur lackiert

**Sonnenschutz:** Easy Raffstore

**Zubehör:** Glasbrüstung



# Public

Im öffentlichen Bereich ist Josko führend: mit Referenzen, die ihresgleichen suchen.



**URBANER PURISMUS**  
Hotel Caroline – das neue Schmuckstück in Wien. S.74



**CLEVER ENGAGIERT**  
Tabaluga – ein besonderer Ort für Kinder. S.78



**NACHHALTIG INNOVATIV**  
Solar Decathlon – das energieeffiziente Siegerprojekt. S.76

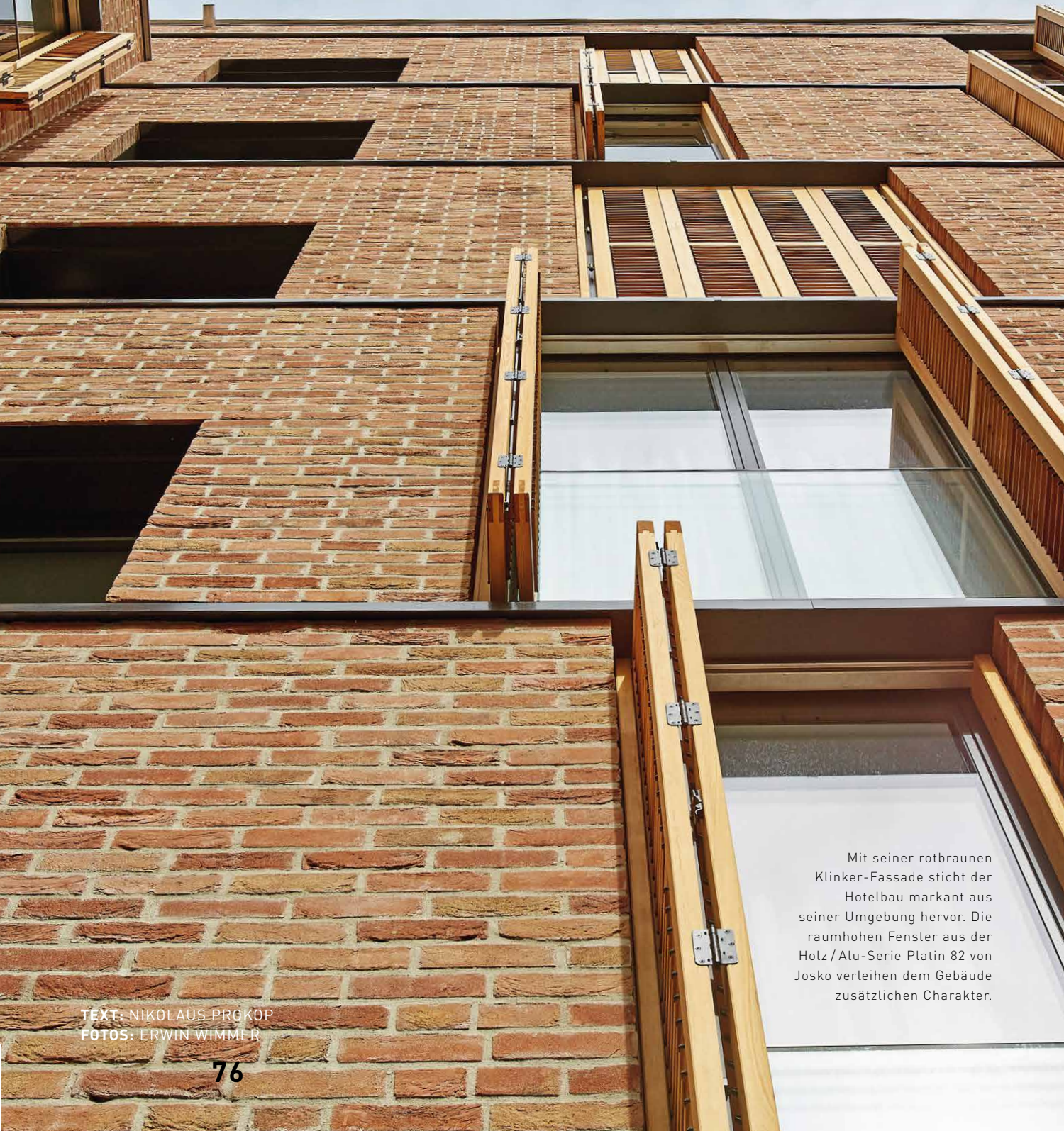


**VISIONÄRER WEITBLICK**  
Copa Cagrana – die außergewöhnliche Naherholungs-Location an der Wiener Donau. S.76



# pur & charmant: HOTEL CAROLINE

in Wien



Mit seiner rotbraunen Klinker-Fassade sticht der Hotelbau markant aus seiner Umgebung hervor. Die raumhohen Fenster aus der Holz / Alu-Serie Platin 82 von Josko verleihen dem Gebäude zusätzlichen Charakter.

TEXT: NIKOLAUS PRGKOP  
FOTOS: ERWIN WIMMER

Ästhetische Glasbrüstung. Sie bietet einen freien, ungehinderten Blick aus Fenstern und Türen und ist auch von außen kaum zu sehen. Kombinierbar mit Insektenschutz-Spannrahmen, Raffstores und Rollläden, geprüft nach den technischen Richtlinien für absturzsichere Verglasung (TRAV).



## Die Fassade

zitiert auf moderne Weise das Material alter Industriegebäude, wie sie in dieser Gegend früher typisch waren.

ALEXANDRA STAGE, BWM ARCHITEKTEN

### FACTS

**OBJEKT**  
Hotel Caroline

**STANDORT**  
1100 Wien

**ARCHITEKTEN**  
BWM Architekten, 1050 Wien

**JOSKO PRODUKTE**  
**Holz / Alu-Fenster & Terrassentür:** Platin 82

**Oberfläche außen:**  
Alu RAL 7021 schwarzgrau matt  
**Oberfläche innen:**  
Fichte RAL 9010 reinweiß

**Sonnenschutz:** Easy Raffstore

**Zubehör:** Glasbrüstung

In der Nähe der neuen Wiener Bahnhof City in Wien Favoriten errichteten BWM Architekten ein zeitlos modernes Hotel-Schmuckstück mit markanter Fassade und dezentem Retro-Charme.

Mit raffinierter Schlichtheit errichteten BWM Architekten den modernen Zubau eines Hotels in der Nähe des neuen Wiener Hauptbahnhofs. Charakteristisch für die konsequent reduzierte Formensprache des Neubaus ist vor allem die vorgehängte Massiv-Klinkerfassade

mit ihren großzügig dimensionierten französischen Fenstern. Das puristische Holz / Alu-Erfolgs-Fenstersystem Platin 82 von Josko war hierfür die erste Wahl der Architekten: Das innen wie außen rahmenbündige, außen sogar glasbündige Design verkörpert optisch wie funktionell konsequenten Purismus und war daher das perfekte Stilmittel zur Umsetzung des architektonischen Konzepts. Ein weiterer Vorteil: Die extrem schlanken Rahmen begünstigen zusätzlich den Lichteinfall für eine besonders freundliche, helle Raumatmosphäre.





In einer der beliebtesten Naherholungslagen Wiens ist die neue Copa Cagrana eine besondere Attraktion. Das Highlight im Obergeschoß: der Wasserblick durch das durchgehende Josko FixFrame-Ganzglas-System.

## COPA CAGRANA

Direkt am Wiener Donauufer errichteten gerner°gerner plus einen nachhaltigen Gastronomie-Pavillon mit innovativen Details.

An Stelle des ehemaligen, in die Jahre gekommenen Baus der Copa Cagrana aus den 1980er-Jahren schufen gerner°gerner plus Architekten eine ebenso innovative wie nachhaltige Neugestaltung, die der exponierten Lage direkt am Wasser auf besondere Weise gerecht wird. Der zweigeschoßige, in energieeffizienter Holz-Leichtbauweise errichtete Neubau bietet im unteren Bereich eine durchgehende, offene Terrassenzone, die so konzipiert wurde, dass Hochwasser keinen größeren Schaden anrichten kann. Prägendes

Highlight der oberen Ebene ist das riesige, durchgehende Panoramafensterband, das mit dem rahmenlosen FixFrame Blue Vision Ganzglas-System von Josko realisiert wurde und einen prächtigen Ausblick auf die Neue Donau eröffnet. Ein besonderes Detail: Als einzig optisch wirklich rahmenloses Ganzglas-System harmonisiert FixFrame optimal mit der schlichten Architektur, da die technischen Komponenten unsichtbar sind. Ein weiterer Vorteil: die Dämmungs-Bestwerte von FixFrame, die im Sommer wie im Winter den Ganzjahresbetrieb begünstigen.



Das Team Austria, angeführt von der TU Wien, gewann den Solar Decathlon 2013 mit dem nachhaltigen Plusenergie-Solarhaus LISI. Das Siegerprojekt ist aktuell in der Blauen Lagune in Wiener Neudorf zu sehen.

## SOLAR DECATHLON

Gemeinsam mit Josko gewinnt Österreich den weltweit anspruchsvollsten nachhaltigen Bauwettbewerb in den USA.

Mit dem Plusenergiehaus LISI (Living Inspired by Sustainable Innovation) errang das »Team Austria« der TU Wien unter rund 150 Teilnehmern den spektakulären Sieg beim »Solar Decathlon 2013«, dem weltweit anspruchsvollen universitären Wettbewerb im Bereich des nachhaltigen Bauens, ausgeschrieben vom US-Ministerium für Energie. Das 1:1 auf dem Wettbewerbsgelände in Irvine, Kalifornien aufgebaute Haus überzeugte in allen zehn Wettbewerbskriterien wie z. B. Energieeffizienz, Architektur und

Wohnqualität, aber auch Energiebilanz, Heißwasserzubereitung, Kommunikation und Marktchancen. Eines der Kernelemente der extrem offenen Architektur ist eine riesige dreiflügelige Hebeschiebetür, die nach einer Seite hin in der Gebäudehülle verschwindet – eine Spezialentwicklung von Josko im Rahmen des Wettbewerbs. Ein überzeugendes Detail: Der Einbau der je 250kg schweren Türflügel mit einer Gesamtbreite von 9,2m und einer von Höhe von 2,7m war sogar ohne Kran durch die Studenten vor Ort möglich.

Fotos © Roland Wimmer

### FACTS

**OBJEKT**  
Copa Cagrana

**STANDORT**  
1220 Wien

**ARCHITEKTEN**  
gerner°gerner plus  
Vasko+Partner

**BESTWERT VON FIXFRAME**  
Uw-Wert von bis zu 0,58 W/m²K

**JOSKO PRODUKTE**  
**Ganzglas-System:**  
FixFrame Blue Vision

**Holz / Alu-Hebeschiebetür:**  
FixFrame HS

**Holz / Alu-Fenster:** Platin 82  
Oberfläche außen: Alu RAL 8017  
schokoladenbraun hwf matt  
Oberfläche innen: Eiche N01 geölt

### FACTS

**OBJEKT**  
LISI/Solar Decathlon 2013

**STANDORT**  
Irvine, Kalifornien

**ARCHITEKTEN**  
Technische Universität Wien

**JOSKO PRODUKTE**  
**Hebeschiebetür:**  
Spezialkonstruktion, dreiflügelig



# TABALUGA: EIN LICHTBLICK für Kinder



Am Standort der ehemals ältesten Jugendherberge Bayerns errichteten WSM Architekten im Auftrag der Peter Maffay Stiftung ein innovatives, lichtdurchflutetes Begegnungshaus für sozial benachteiligte Kinder und Jugendliche.

TEXT: NIKOLAUS PROKOP  
FOTOS: ANDREAS HOFER



*Innovation*

Naturschutz auf High-Tech-Niveau geht Hand in Hand mit höchstem sozialem Engagement.



Das prägende Element des großen Gemeinschaftsraums sind die riesigen Panoramafenster mit sensationellem Ausblick auf das umliegende Naturschutzgebiet.

Als nachhaltig orientiertem Unternehmen liegt soziales Engagement Josko besonders am Herzen. Ein Anliegen, das sich beim Bau des Begegnungshauses Jägersbrunn optimal realisieren ließ.

Peter Maffay ist nicht nur seit Jahrzehnten einer der bekanntesten Schlagerstars Deutschlands, sondern auch ein Star mit einem großen persönlichen Anliegen:

Mit seiner im Jahr 2000 ins Leben gerufenen Peter Maffay Stiftung widmet er sich der Unterstützung von humanitären Projekten, in deren Mittelpunkt die Arbeit für sozial benachteiligte Kinder und Jugendliche steht.

Mit eigens konzipierten Häusern in Mallorca und Rumänien, die traumatisierten und in Not geratenen jungen Menschen Geborgenheit und Hilfe im Rahmen eines geschützten Lebensraums

bieten, hat sich die Stiftung international einen hervorragenden Namen gemacht und 2011 mit der Eröffnung des Tabaluga-Begegnungshauses in der bayerischen Gemeinde Jägersbrunn einen weiteren richtungsweisenden Standort eröffnet.

Nicht nur Peter Maffay, auch Josko liegt das Thema soziales Engagement auf besondere Weise am Herzen. Deshalb wurde das gemeinsam mit der Thomas Haffa





Das Führungsteam von Josko: Josko Eigentümer Johann Scheuringer (Mitte), rechts davon: Josko Projektleiter Alfred Hackl und Reinhard Ott sowie Josko Partner Stephan Schmies gratulierten Peter Maffay bei der großen Eröffnungsfeier des Begegnungshauses mit einem Spendenscheck.

Stiftung realisierte Projekt gleich in zweifacher Weise von Josko tatkräftig unterstützt: mit einer großzügigen Geldspende von 10.000 Euro an die Stiftung und mit besonderem Know-how beim Bau des betont modernen, lichtdurchfluteten Gebäudes, das inmitten des idyllischen Naturschutz- und Vogelschutzgebiets rund um den Maisinger See liegt. Um die zahlreichen Vögel im Flug vor dem Aufprall gegen das rahmenlose Ganzglas-System zu schützen, wurde Spezialglas mit einer nur für Vögel sichtbaren, UV-Licht reflektierenden Beschichtung in einer eigens entwickelten Josko FixFrame-

Konstruktion verbaut und bietet so zwei überzeugende Vorteile zugleich: einen atemberaubenden Naturblick aus dem großen Gemeinschaftsraum hinaus auf das umliegende Moor und artenschonenden Tierschutz auf

**VERANTWORTUNG LEBEN**  
Wer Innovation und Weitblick konsequent lebt, trägt Verantwortung. Deshalb sind für Josko Themen wie Umwelt, soziale Fairness und menschliche Wertschätzung besonders wichtig.

absolutem High-Tech-Niveau. Mit der Verbindung von vorbildlichem sozialem Engagement, mutiger Architektur und höchstem Umweltbewusstsein ist der Peter Maffay Stiftung gemeinsam mit der Thomas Haffa Stiftung, Florian Wiesler und Tobias Schmidt von WSM Architekten sowie dem großen Engagement von Josko ein Vorzeigeprojekt gelungen, das seinesgleichen sucht.

# Infos

## Tabaluga: Wenn ein Rockstar Kindern hilft

Rund 1200 benachteiligte Kinder und Jugendliche pro Jahr besuchen das Tabaluga-Haus der Peter Maffay Stiftung am Maisinger See in Bayern, darunter Kinder aus schwierigsten sozialen Verhältnissen, mit traumatischen Erfahrungen oder Flüchtlings-Hintergrund. Als einer von drei internationalen Standorten der Stiftung bietet das Haus Schutz, Hilfe und therapeutische Betreuung in äußerst harmonischer Umgebung – ein sehr persönliches Anliegen von Peter Maffay, der selbst aus Rumänien stammt und aus seiner Heimat viele zerrüttete Kindheitsbiografien kennt.



## FACTS

- OBJEKT**  
Begegnungshaus Jägersbrunn
- STANDORT**  
Jägersbrunn /Starnberg, Bayern (D)
- ARCHITEKTEN**  
WSM Architekten, Pöcking (D)
- JOSKO PRODUKTE**  
**Ganzglas-System:**  
FixFrame Blue Vision  
**Holz/Alu-Hebeschiebetür:**  
FixFrame HS  
**Haustür:** WELL.COME Nevos Color  
**Oberfläche außen:**  
Alu RAL 7022 umbragrau matt  
**Oberfläche innen:** Eiche N01 geölt  
**Innentür:**  
PRADO V SET mit SET Glaswand  
Buche RAL 7022 umbragrau



## DAS BEGEGNUNGSHAUS IM DETAIL

Florian Wiesler /WSM Architekten und JOSKO Projektleiter Reinhard Ott im Interview

**Wie kam es zur Realisierung des Projekts?**  
**FW:** Neben dem sanierten Hauptgebäude des Tabaluga-Hauses, der ehemaligen Jugendherberge Jägersbrunn, lag ein altes, verfallenes Sommerhaus. Bereits parallel zur Sanierung, lange bevor die Bauherren noch konkret wussten, was damit passieren sollte, schlugen wir vor, als Ergänzung zu dem beschaulichen Haupthaus einen mutigen und modernen Ersatzbau in Holz zu erstellen, der sich optimal in die Naturlandschaft einfügen sollte.

überzeugenden Speziallösung punkten, mit der nicht jeder Anbieter aufwarten kann. Denn im Interesse des Vogelschutzes musste ein Spezialglas verbaut werden, das eine Stärke von 68mm aufweist. Unser FixFrame-Ganzglas-System lässt die Verwendung einer solchen Glasstärke zu – und das in den entsprechend großflächigen Dimensionen, wie sie für das Begegnungshaus erforderlich waren.

**Vor welchen Herausforderungen stand Josko bei der Realisierung des Projekts?**  
**RO:** Josko konnte mit einer optisch wie funktionell

**Was sind die Besonderheiten von FixFrame?**  
**RO:** Mit FixFrame ist hier eine optisch sehr schöne Lösung gelungen: Das Glas verschwindet nahtlos im Übergang zur Fassade, völlig ohne sichtbaren Rahmen, und betont so die besondere Transparenz des Gebäudes.



**Vorbildlicher Lichtblick von allen Seiten:** Die Architektur des großzügig dimensionierten Holzschindelkubus ist von maximaler Transparenz gekennzeichnet – auch bei den Details wie z. B. der Haustür Nevos Alu mit FixFrame-Seitenteil. Im Inneren kommt eine PRADO V SET mit SET-Glaswand zum Einsatz.



# Inside

Holz, Handarbeit & Herzlichkeit – wie Josko mit der Kraft der Natur unser Leben veredelt.



**DIE NATUR**  
Nur Holz aus zertifizierter und nachhaltiger Forstwirtschaft wird für unsere Produkte verwendet. S. 88

**DAS GEFÜHL**  
Wertvolle Handarbeit zeichnet die Holz-Oberflächen-Veredelung aus. S. 92



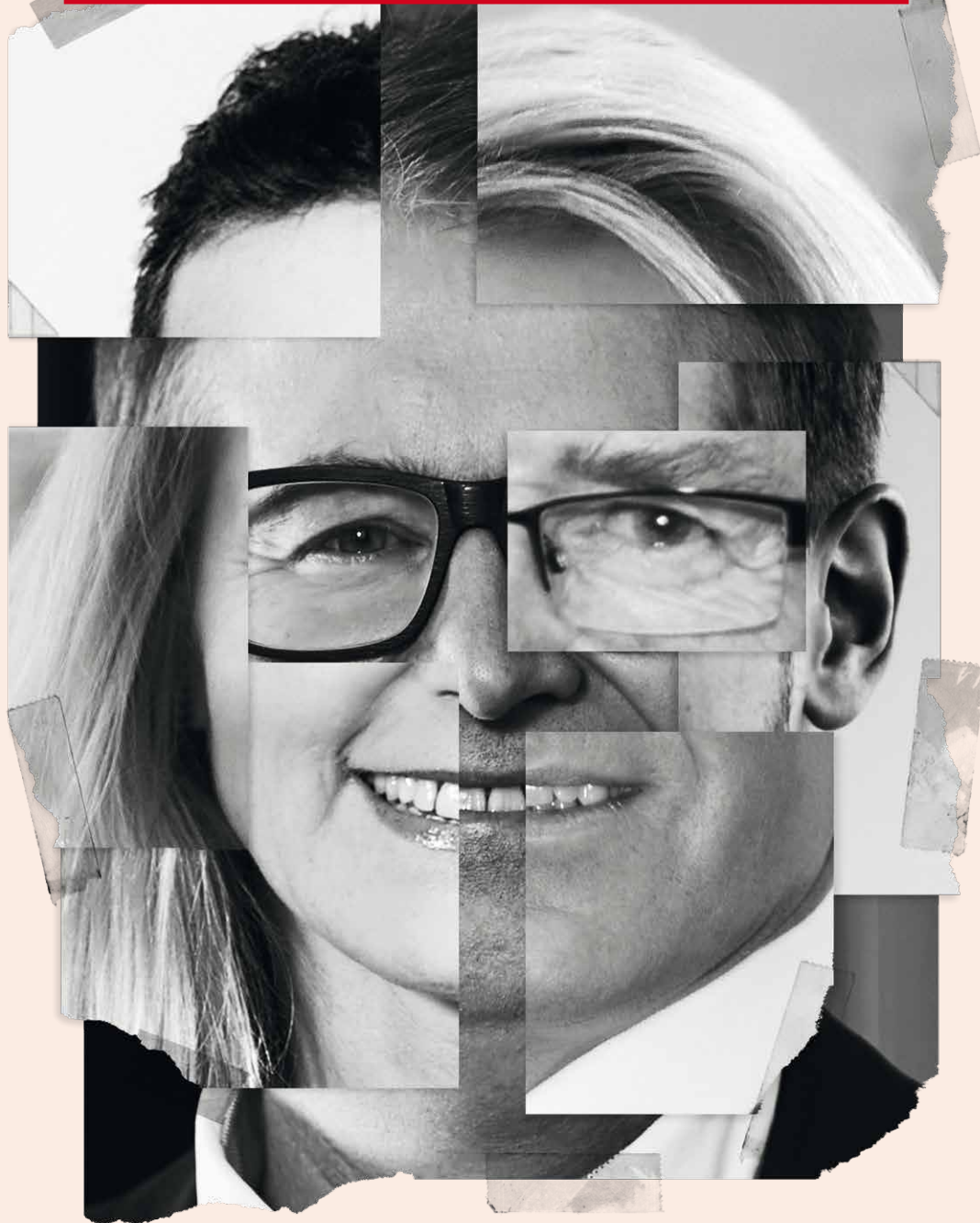
**DER ANFANG**  
Eine junge Mannschaft mit großen Ambitionen. S. 84

**DIE PHILOSOPHIE**  
Josko Produkte und ihre Eigenschaften sind modernste Technologie. Das Maß aller Dinge ist und bleibt allerdings der Mensch.





# DIE Josko 3.0 FIRMEN- GESCHICHTE



Ein Bild aus der Frühzeit der Josko Geschichte: Firmengründer Johann Scheuringer (3.v.l.) mit seinem jüngeren Bruder Hermann (ganz rechts) und vier Mitarbeitern, die sich an ihrem Arbeitsplatz wohlfühlen.

Wie Johann Scheuringer sen. vom elterlichen Schuppen ein ganz schön erfolgreiches Unternehmen schuf. Mit einem Fenster, das viel zu groß für die Tür war. Aus einer One Man Show wurde ein Vorzeigeunternehmen – die ganze Geschichte.

Die folgende Anekdote aus dem Leben des Firmengründers Johann Scheuringer macht fassbar, was Josko so einzigartig macht. Anfang der 1960er Jahre fertigt der frischgebackene Tischlermeister im elterlichen Schuppen, der ihm als Werkstatt dient, ein Fenster. Ein großes Fenster. So groß, dass es nicht durch die Tür der Werkstatt passt. Was tun? Der geschickte Handwerker schneidet die Türstücke auf. »Das geht nicht«, gilt nicht.

### **WENN AHNUNGEN ZUR RICHTIGEN ZEIT WIRKLICHKEIT WERDEN**

Johann Scheuringer erweist sich als Mann mit Weitblick. Seine Dienstleistungsmaxime ist so einfach wie kraftvoll: »Unsere Aufgabe ist es, Produkte herzustellen, die unsere

Kunden wirklich brauchen.« Und sein Bruder Hermann, ab 1969 im Unternehmen und lange Jahre Bereichsleiter in Andorf, benennt den zweiten

Strang Erfolgs-DNA von Josko: »Es ist wichtig, ein wenig früher als die Mitbewerber Ahnungen Wirklichkeit werden zu lassen.« Die Antizipation sinnvoller Innovation war, ist und bleibt treibende Kraft

im Unternehmen. Als das erste Jahrzehnt der Firmengeschichte zu Ende geht, zeichnet sich bereits ab, dass der Betrieb alle Chancen hat, zu einem über Österreich hinaus bedeutenden Unternehmen zu werden.

Als Johann Scheuringer 1960 begonnen hatte, hatte er eine Mitarbeiterin (Ehefrau Johanna) und einen Lehrling (seinen jüngeren Bruder Alois). Jetzt, am Ende eines in jeder Hinsicht span-

**Von der Einsatzfreude des Team Josko bin ich jeden Tag aufs Neue begeistert**



nenden Jahrzehnts, sind es 20. Und der Tischler hat einen Plan, der sich als goldrichtig erweisen wird: Er will Fenster und Türen in Spitzenqualität produzieren. Eine Idee, die Josko – 1977 als Marke aus den Initialen und den ersten beiden Buchstaben von Kopfing entwickelt – rasch zum Synonym für hochwertige Fenster und Türen aus Oberösterreich werden ließ.

**SELBST IM UNGLÜCK ZEIGT SICH DIE BESONDERE JOSKO KRAFT**

Doch selbst im Unglück zeigt sich, welche Kraft in dieser Firma steckt: Nur acht Monate später entsteigt in Kopfing ein völlig neuer Produktionsbetrieb aus der Asche. Maßgeblich am Wiederaufbau beteiligt war Johann Scheuringers Sohn Herwig, der bis 2007 im Unternehmen mitwirkte.

Auch Tochter Christa und Sohn Johann haben Mut und Unternehmergeist von ihrem Vater ererbt. Christa gründet in Andorf im Alter von 19 Jahren Ekutherm, ein eigenes Unternehmen für Kunststofffenster – der Josko Standort Andorf entsteht. Ihr jüngerer Bruder Johann ist Mastermind hinter dem Aufstieg von Josko zum Innovationsführer.

Zur Jahrtausendwende fusionieren die beiden Familienbetriebe Josko und Ekutherm zu einem. Das schafft eine neue Marktrelevanz vom ersten Tag an: Platz 3 am österreichischen Fenster- und Türen-Markt, zwei

Jahre später ist Josko als Komplettanbieter bereits die Nr. 1.

**DAS CREDO VON JOHANN SCHEURINGER JUNIOR: JEDER FÜR JEDEN**

Ende 2015 übernimmt Johann Scheuringer jun. von seiner Schwester Christa Wagner die Mehrheit bei Josko und trägt als CEO die Verantwortung. Sein Kurs: Die Josko Stärken weiter stärken. Eigenständigkeit, Qualität, Innovationskraft und Kontinuität. »Wir leben das Prinzip von ‚Jeder für jeden‘: Das ist unser Josko Spirit, unser Weitblick, die Richtung, in die unsere Energie geht.« Es ist die richtige Richtung, und es geht gut weiter: Seit 2016 ist sein Neffe Stefan Wagner als Leiter Vertrieb Botschafter der Josko Welt – gemeinsam mit Christopher Scheuringer stehen die beiden für die Generation 3.0, eine junge Generation bei Josko.

Johann Scheuringer jun. hat 2015 die Mehrheit im Unternehmen übernommen und trägt seither auch als CEO die Verantwortung. Als Leiter Vertrieb hat er seinen Neffen Stefan Wagner geholt – sie stehen für die neue Josko-Generation.

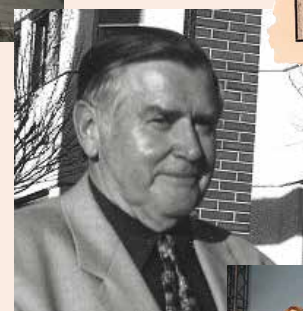
Mit nur 19 Jahren gründet Christa Wagner die Kunststoff-Firma Ekutherm mit Sitz in Andorf.



2000 fusionieren Ekutherm und Josko und werden somit zum 1. Komplettanbieter der Branche. (v.l.): Herwig Scheuringer, Christa Wagner, Johann Scheuringer jun., Karl Wagner.



**Josko 3.0 die handelnden Akteure**



Firmengründer Johann Scheuringer sen. setzt von Anfang an auf Fenster und Türen in Spitzenqualität.

Familie Scheuringer und Wagner im Rahmen des 50-jährigen Firmenjubiläums



Mut zur Entscheidung, eine klare Vision zeichneten den Firmengründer aus. Heute gilt es, die Josko Stärken weiter zu stärken: Eigenständigkeit, Qualität, Innovationskraft und Kontinuität – sie weisen den Weg Richtung Zukunft. Videolink auf: [www.josko.at/story](http://www.josko.at/story)

**Familienbetrieb mit Tradition & Zukunft.**

**2016**

Josko ist wiederum österreichischer Marktführer im Holz/Alu-Fensterbau mit rd. 17% Marktanteil.

**2015**

4. REDDOT Design Award für Haustür NEVOS GLASS

**2012**

Der Josko Smart Mix entsteht. Erstmals in der Fensterbranche lässt sich dank der einheitlichen Aluschale, Holz und Kunststoff an einem Objekt perfekt kombinieren. 3. REDDOT Design Award für Kunststoff/Alu-Fenster SAFIR.

**2010**

Josko feiert sein 50-jähriges Jubiläum.

**2008**

Das revolutionäre Ganzglas-System FixFrame Blue Vision, das erste bündige Holz/Alu-Fenster PLATIN 82 und die patentierte Innentür MET mit der »unsichtbaren« Zarge. Gleich zweimal gewinnt Josko den REDDOT Design Award für FixFrame und für die MET Innentür.

**2000**

Fusion von Ekutherm und Josko. Dadurch erster Komplettanbieter am Fenster- und Türen-Markt.

**1993**

Das erste Fenster in Österreich mit verdecktem Beschlag. Erster europäischer Erzeuger, der ausschließlich wasserlösliche Lacke und Lasuren einsetzt.

**1980**

Einstieg in den Kunststofffenster-Markt mit der Gründung der Firma Ekutherm.

**1972**

Erste Fertizarge für Innentüren in Österreich.

**1970**

Spezialisierung auf Fenster und Türenproduktion.

**1965**

Einstieg Holz/Alu-Fensterbau.

**1960**

Gründung der Firma Josko. Seit damals Erfahrung im Holz-Fensterbau.



# BESONDERES G'SPÜR AUS LIEBE ZUR KRAFT DER NATUR

Wie sorgfältig ausgewähltes Holz bei Josko zu gesunder Wohnharmonie kombiniert wird, ist eine Liebeserklärung an Mutter Natur. Von Stämmen, vom Staunen, vom Haben zum Sein ...

Betrachten Sie bitte den Stapel Baumstämme auf dem Bild links. Holz. Zeitlose Lebendigkeit. Vorerst nur grob zugeschnitten, dann behutsam gelagert und getrocknet, voller Respekt durch unsere Fachleute behandelt in jedem einzelnen Arbeitsgang.

## **WIR BEI JOSKO LEBEN HOLZ. IN JEDER FASER.**

Betrachten wir die rohen Baumstämme, sehen wir ein Stück kraftvolle Natur. Obwohl von Menschenhand zu moderner Wohn-

## Wir leben Holz in jeder Faser.

JOSKO

kultur geformt, bleibt das Holz von der Schlägerung bis zum fertigen Produkt zeitlose Lebendigkeit. Die Reise vom Ursprung zur Endstufe macht staunen, folgen Sie uns doch bitte durch das Josko Werk.

## **WER BEIM HOLZ SPART, DER SPART AM FALSCHEN PLATZ.**

Ohne beste Rohstoffe kein perfektes Endprodukt. Wer beim Holz spart, der spart am falschen Platz. Das sagt unsere jahrzehntelange Erfahrung. Wenn wir Gästen in Kopfing erzählen, dass unsere Eichen-, Fichten- und Lärchenhölzer aus nachhaltiger Forstwirtschaft und aus kontrollierten, zertifizierten heimischen Wäldern stammen, und wenn wir ihnen zudem sagen, dass für jeden gefällten Oregon in

Kanada drei neue Bäume gepflanzt werden, dann staunen unsere Besucher.

Und sie staunen über den enormen Wert des Holzes, das in Kopfing lagert. Allein der durchschnittliche Materialwert am sogenannten Nasslager (rund 4.500 Kubikmeter) beträgt 1,7 Millionen Euro.



# Vielfalt

## Unser Smart Mix-Konzept ist die höchste erreichbare Stufe zur Erfüllung individueller Kundenwünsche.

JOHANN SCHEURINGER

Insgesamt 17 Stationen umfasst eine Werksführung. Darunter das Lager der Leimerei, Fensterprüfstand und Fensterstraße und Aluminiumproduktion. Dass Josko seit 20 Jahren Holz-Alu-Marktführer in Österreich ist, überrascht nicht. Dass der Aluminium-Verbrauch jährlich 600 Tonnen beträgt, schon.

Besonders beeindruckend ist für viele Besucher Station Nr. 14: die Furnierhalle. Wir wissen, wie sehr die Furnierqualität (mit Eiche, Ahorn, Birke, Nuss und Fichte als Hauptblättern) die Wertigkeit der Türblätter bestimmt. Nur wenigen aber ist bekannt, dass nach Möglichkeit für jede Tür Furnier aus einem einzigen Stamm gefertigt wird, um so die reinste Harmonie zu erzeugen.

### FÜR INDIVIDUALISTEN: WOHNEN MIT HOLZ AUS VENEDIG

Für Wohn(t)räume echter Individualisten: Innentüren, deren Eichenfurnier original von den Begrenzungspfählen der Wasserstraßen in Venedig stammt, sind als »Eiche Venedig« in den Charakteris-

tiken natur, gebürstet, handgeölt und querfurniert im Josko-Programm.

Zuletzt haben wir den Smart Mix (unser einzigartiges Multiple-Choice-Prinzip, das beliebige Kombination verschiedener Werkstoffe und Farben erlaubt) um hochwertige Naturholzböden erweitert, die für Josko exklusiv von der Qualitäts-Manufaktur Trapa gefertigt werden. Jetzt hat die Kollektion Zuwachs durch die neue »Emotion Diele« erhalten: naturastige Sortierung, jeder Schritt eine wohltuende Fußmassage von Mutter Natur. Zeitlose Lebendigkeit. Vom rohen Stamm bis zum edlen Boden.



Johann Scheuringer jun. bei einem Rundgang durch die Produktionshallen. Obwohl er das große Ganze im Auge haben muss, begeistert er sich nach wie vor für Details.

## Holz zu Holz gesellt sich gern.

Stets auf der Suche nach dem Besonderen: Das umfangreiche Sortiment bietet Qualität auf Schritt und Tritt.

Seit 2016 wurde die Farbpalette bei Josko Fenstern und Türen aus Fichte um vier neue Öl-Töne erweitert. Nach dem Josko Verfahren geölt und gebürstet, passen beispielsweise Fenster und Haustüren aus Fichte farblich zum Naturholzboden und zu Fenstern und Haustüren aus Eiche – das ist der Josko Smart Mix: Höchste Qualität trifft intelligente Materialauswahl.



Mitarbeiter in der Produktion: Obwohl sie stets konzentriert bei der Sache sind, ist der Alltag von einer freundlichen, entspannten Atmosphäre geprägt.

Das Außenlager: Hier wird Holz ein Jahr (Eiche und Oregon zwei Jahre) Freiluftgelagert mit bis zu ca. 18 % Holzfeuchte, anschließend in den Trockenkammern drei Wochen lang auf die erforderlichen 12 % Holzfeuchte getrocknet.





Qualität  
DIE MAN  
SIEHT  
UND FÜHLT

Bodenständigkeit ist die Antithese zu allem Abgehobenen. Bodenständigkeit erdet. Wenn Sie einmal Ihren Fuß auf eine Diele der Naturholzböden setzen, die von der Manufaktur Trapa für Josko hergestellt werden, wissen Sie: Das ist echte »Wohnfühler«-Harmonie, Qualität auf Schritt und Tritt, ein ganzes Leben lang.



Fenster, Böden, Türen – gemeinsam ergeben sie eine stimmige Gesamtkomposition, feinste Wohnharmonie.

Wir Menschen sind sinnlicher, als wir denken. Und sensibler, als wir glauben. Unser inneres Gleichgewicht ist ein Abbild unserer äußeren Lebensumgebung und umgekehrt. Bodenständig ist, wer mit beiden Füßen gut im Leben steht. Wenn das in einer Partnerschaft beide Partner tun, wie Josko und die Holzboden-Manufaktur Trapa, dann entsteht aus dem Gemeinsamen etwas Besonderes.

**4 HOLZARTEN, 4 KOLLEKTIONEN  
IN 4 SORTIERUNGEN UND  
11 FARBTÖNE**

Es ist eine eigene ganze Kollektion hochwertiger Holzböden entstanden, die Qualitätserzeuger Trapa exklusiv für Josko fertigt. Vier Holzarten (Eiche, Moohreiche, Terra Eiche und Lärche) aus nachhaltiger und regionaler Waldwirtschaft. Vier Dielen-Kollektionen (Klassik, Premium, Storico und

Emotion) in den Sortierungen ruhig, astig, naturastig und wildastig. Zehn erlesene Farbtöne. Die Kollektion komplettiert die Smart Mix-Philosophie von Josko, das Multiple-Choice-Programm, das das komplette Ambiente für ganzheitliche Wohnharmonie möglich macht. Haustüren, Innentüren, Fenster, Ganzglas-Systeme, Böden, verbindende Interieurteile wie Treppen, Paneele, Sockelleisten: alles so aufeinander abgestimmt, dass die einzelnen Elemente zusammen eine in sich stimmige Gesamtkomposition im persönlichen Lebensraum ergeben.

**ÄSTHETIK, DIE ALLE  
SINNE STREICHEL**

Gesunde Wohnharmonie ist die Basis eines guten Lebens und fängt

Johann Scheuringer jun. und Hermann Hörndler, (Geschäftsführer der Bodenmanufaktur Trapa). Ihr Bekenntnis zu kompromissloser Qualität bei Holzauswahl, Behandlung, Verarbeitung und Montage sowie schonendem Ressourceneinsatz vereinen beide oberösterreichischen Unternehmen.



beim Boden an. Das Holz stammt ausschließlich aus ökologischer Waldwirtschaft. Vom Schnittholz bis zu den verlegetfertigten Dielen besonders hoher Qualität wird das Rohmaterial in St. Veit an der Glan (Kärnten) verarbeitet. In einem aufwändigen Verfahren mit dreistufiger Trocknung und aufwändigen Schnitt-, Verleimungs- und Ölungstechniken entsteht veredelte Natur als tragendes Element zeitloser Lebendigkeit.

Die Holzbehandlung wirkt nicht nur oberflächlich, sondern bis tief in das Poren- und Zellsystem hinein. Die Tiefenwirkung gewährleistet die besonders hohe Qualität der Naturholzböden auf Schritt und Tritt: Ästhetik, Formstabilität, Atmungsaktivität, hohe Trittschall-

dämmung und Widerstandsfähigkeit, lebenslange Haltbarkeit und einfache Pflege. Staubsaugen, ab und an wischen mit Holzbodenseife ist ausreichend. Die milde Pflege der natürlichen Kokos- und Sojafette beleben nicht nur die Patina des Bodens, sondern machen ihn unempfindlich gegen Verschmutzung. Frei von elektrostatischer Aufladung, ist der Naturholzboden ideal für Allergiker und baubiologisch gesund.

*Übrigens*  
**Die Smart Mix-Philosophie harmonisiert alle Elemente echter Wohnföhl-Harmonie.**



*Natürlichkeit und Harmonie formen ein gesundes Zuhause, das echte Geborgenheit gibt. Denn wir alle sind sinnlicher, als wir denken und sensibler, als wir glauben.*

**NATURHOLZ-BÖDEN MIT CHARAKTER**

Erleben Sie eine neue Qualität des Wohnens: mit den hochwertigen, nach ökologischen Prinzipien gefertigten Naturholzböden von Josko, passend zu unseren Fenstern und Türen, mit Wandabschlüssen und Treppen aus dem gleichen Holz.

**4 Holzarten**

- EICHE:** der unverwüstliche Klassiker
- MOOHREICHE:** mit raffinierten Farbvariationen
- TERRA EICHE:** in dunkler, eleganter Anmutung
- LÄRCH:** hell gelaugt, in feinstem Look



**4 Kollektionen**

- KLASSIK DIELE:** zeitlos, robust & preiswert
- STORICO DIELE:** in lebendigem Antiklook
- PREMIUM DIELE:** für höchste Ansprüche
- EMOTION:** fühlbar sanft zu den Füßen

**4 Sortierungen**

- Ausführung: **RUHIG**
- ASTIG**
- WILD ASTIG**
- NATURASTIG**



**11 Farbtöne**

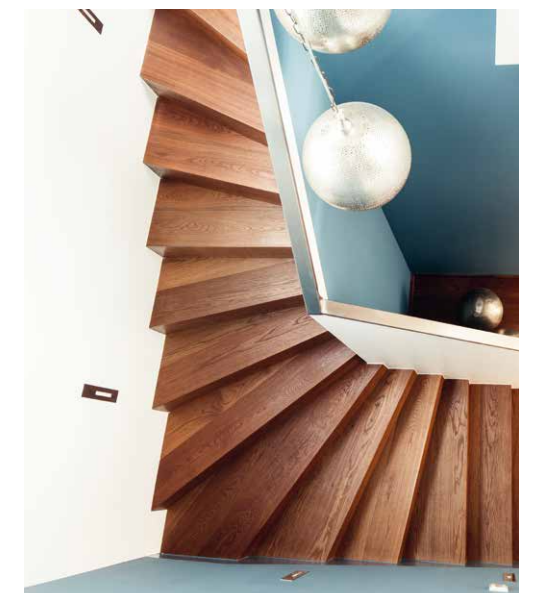
von klassisch/traditionell bis modern und elegant  
**5 FARB TÖNE** sind exklusiv abgestimmt auf das Josko Produktsortiment



Stil ist eine Frage des Systems: Josko Smart Mix sorgt dafür, dass jedes Element in Farbe und Material perfekt harmoniert.



*Warme Holztöne sorgen auf natürliche Weise für stilvolle Wohnlichkeit.* Durch die tiefgehende, rein natürliche Behandlung mit einem speziellen Naturöl wird der Boden außergewöhnlich langlebig und widerstandsfähig.



*Gesamtkomposition:* Verbindende Interieurteile wie Treppen, Paneele oder Sockelleisten sind in jedem optischen Detail optimal aufeinander abgestimmt.



**Josko Fenster und Türen GmbH**

A-4794 Kopfung, Josko-Straße 1, office@josko.at, www.josko.at

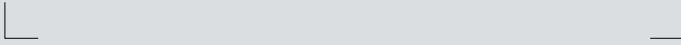
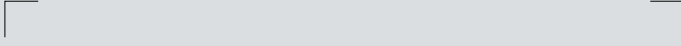
**Josko Deutschland GmbH**

D-80939 München, Margot-Kalinke-Straße 9, office@josko.de, www.josko.de

Den Josko Partner in Ihrer Nähe finden Sie unter [www.josko.at](http://www.josko.at) oder [www.josko.de](http://www.josko.de)



Ihr Josko Partner





FIXFRAME BLUE VISION



SAFIR



NEVOS GLASS



MET



reddot design award

Ausgezeichnete Qualität zahlt sich aus.

Dem innovativen Design von Josko ist die Aufmerksamkeit auch auf internationaler Ebene sicher: Josko wurde unter anderem bereits viermal mit dem »reddot design award« und viermal mit dem Innovationspreis »EnergieGenie« ausgezeichnet.

Vom Tischlerbetrieb zu einer führenden Marke der Branche.

Josko wurde 1960 von KommRat Johann Scheuringer als klassische Tischlerei gegründet. Bereits 1970 spezialisierte sich das Unternehmen auf Fenster und Türen.

Diesem unternehmerischen Weitblick verdankt Josko seine Entwicklung zu einer der führenden Marken der Branche. Die Fertigung der Josko Produkte erfolgt an den beiden Standorten Kopfung und Andorf im oberösterreichischen Innviertel.



*Josko*  
**KURZ & BÜNDIG**

Das richtige G'spür, der visionäre Weitblick: Josko ist ein Unternehmen, das für ausgezeichnete Produkte steht – dank bestens ausgebildeter Mitarbeiter und einsatzfreudiger Vertriebspartner.

JOSKO WEITBLICK



134 Vertriebspartner für zufriedene Kunden.

Die Josko Fenster und Türen werden exklusiv bei zertifizierten Josko Partnern vertrieben. Josko Partner sind Fenster- und Türen-Profis und können auf den vollen Support durch Josko bauen.

Das Josko Partnernetzwerk besteht in Österreich, Süddeutschland, Tschechien, Slowakei, Ungarn, Niederlande, Norditalien, UK, Irland, Russland, Rumänien, Schweiz, Luxemburg, Spanien und USA aus 134 Josko Vertriebspartnern an 89 Standorten.



Josko ist Leitbetrieb in der Region und einer der größten Arbeitgeber

im Bezirk Schärding. 800 Engagierte und gut qualifizierte Mitarbeiter sind wesentlich am Erfolg der Marke Josko beteiligt. Über 350 Lehrlinge wurden bereits ausgebildet. Die eigene Lehrwerkstatt stellt die Ausbildung der Handwerksberufe Tischler und Tischlereitechnik nachhaltig sicher.

Die einzelnen Programme der Josko.Akademie

sind eine Unterstützung für die Menschen rund um Josko und bieten neben einer fachspezifischen Ausbildung aller Vertriebs-, Montage- und Servicepartner und MitarbeiterInnen ein Angebot in der persönlichen Weiterentwicklung.



Der Josko Weitblick wird getragen durch die Menschen bei Josko.

Die Qualität zwischenmenschlicher Beziehungen bildet das Fundament in allen Bereichen unseres Handelns und führt letztendlich zum Vertrauen unserer Kunden und GeschäftspartnerInnen in die Qualität unserer Produkte. Unsere Philosophie ist, das Gute immer wieder besser zu machen. Deshalb befähigen wir unsere MitarbeiterInnen, Entscheidungen in Projekten mit Weitblick zu treffen.

IMPRESSUM

Herausgeber:

Josko Fenster und Türen GmbH,  
A-4794 Kopfung, Josko-Straße 1,  
office@josko.at  
Josko Deutschland GmbH, D-80939  
München, Margot-Kalinke-Straße 9,  
office@josko.de

Marketing:

Jürgen Jungmair, Tina Altenhof

Fotografie:

Architektur: Roland Wimmer,  
Erwin Wimmer, Sabine Bungert,  
Gerhard Wasserbauer  
und Andreas Hofer  
People: Gerhard Wasserbauer,  
Sabine Bungert

Redaktion:

Tina Kierlinger, Nikolaus Prokop,  
Melanie Leitner, section.d,  
www.sectiond.at

Gestaltung:

Marina Strasser & Alexander Stürzer,  
section.d, www.sectiond.at