

MY VIEW

Der Josko Weitblick –
ganz persönlich.

JOSKO Magalog Ausgabe 2019

auch als
**ONLINE
MAGAZIN**
erhältlich

ONE BY JOSKO

Die neue
Revolution bei
Fenster- und
Türsystemen.

Trends

URBAN
LIVING

Kompaktes
Wohnen mitten
in der City

JOSKO PROJEKTE
NEUE LÖSUNGEN
FÜR ZUKUNFTS-
WEISENDES BAUEN



NEUE SICHTWEISEN

Entdecken Sie mit Josko die Trends der Zukunft beim Wohnen.

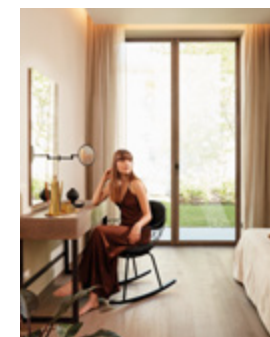


Johann Scheuringer
CEO und Mehrheitseigentümer

Wenn es darum geht revolutionäre Lösungen zu entwickeln, ist es oftmals notwendig, die Dinge ein wenig anders zu sehen als die Anderen. Wir bei Josko sind stolz darauf den Mut zu neuen Sichtweisen aufzubringen um zukunftsweisende Wohnträume für Sie zu erschaffen. Mit ONE by Josko ist uns ein solches Meisterstück gelungen, dass das Verständnis für modernes Design bei Fenster und Türen gänzlich neu definieren wird. Mit ebenso großer Begeisterung begleiten wir innovative Gebäude-Realisierungen und Trends, wie die Wiederentdeckung der Citywohnung, die inspirierende Blickwinkel auf das Thema Wohnen bieten. Mehr dazu präsentiert Ihnen diese Ausgabe von My View – für neue Sichtweisen, die auch Sie begeistern werden.

Viel Freude beim Lesen!

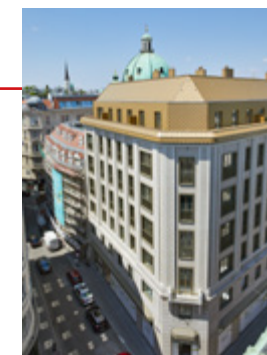
IMPRESSUM
Herausgeber Josko Fenster und Türen GmbH, A-4794 Kopfing, Josko-Strasse 1, office@josko.at
Marketing Tina Schmidhuber
Fotografie Sabine Bungert, Heidemarie Pleschko
Redaktion Nikolaus Prokop, section.d, www.sectiond.at
Gestaltung Marina Strasser, section.d, www.sectiond.at



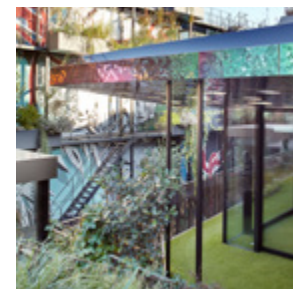
ONE BY JOSKO
Die Weltneuheit
kompromissloser
Symmetrie und
Abgestimmtheit.



URBAN LIVING
Attraktiver denn je:
Wohnen in der City.



KORB ETAGEN
Das exklusive Wohn-
konzept mitten in der
Wiener Innenstadt.



ARTSPACE
Architektonische
Transparenz im
Zeichen der Kunst.



Welt
neuheit

ONE BY JOSKO

TEXT: NIKOLAUS PROKOP
FOTOS: SABINE BUNGERT

Mit ONE haben wir die Art und Weise grundlegend verändert, wie wir Fenster und Türen in Zukunft sehen werden. Denn ONE ist erstmals kompromisslos, symmetrisch, schlank und auf den persönlichen Einrichtungsstil abstimmbare.



Weltneuheit

ONE BY JOSKO

TEXT: NIKOLAUS PROKOP
FOTOS: SABINE BUNGERT

Mit ONE haben wir die Art und Weise grundlegend verändert, wie wir Fenster und Türen in Zukunft sehen werden. Denn ONE ist erstmals kompromisslos, symmetrisch, schlank und auf den persönlichen Einrichtungsstil abstimmbare.



WELT- NEUHEIT ONE BY JOSKO

TEXT: NIKOLAUS PROKOP
FOTOS: SABINE BUNGERT

Mit ONE haben wir die Art und Weise grundlegend verändert, wie wir Fenster und Türen in Zukunft sehen werden. Denn ONE ist erstmals kompromisslos, symmetrisch, schlank und auf den persönlichen Einrichtungsstil abstimmbare.



Dank der revolutionären Möglichkeit, die Innengestaltung des Fensters mit zahlreichen Applikationen auch erst nach Bauabschluss anzubringen, wird das Fenster erstmals zum Einrichtungsgegenstand. Echter Stahl, Glas, Beton-Optik, aber auch Holz und gebürstetes Aluminium lassen keine Wohnträume offen.

Modernes Wohnen hat viele Gesichter: Vom offenen und großzügig dimensionierten Loft-Style bis zum minimalistischen nordisch-skandinavischen Stil, vom trending-funktionellen Industrial-Style bis zum von den Fifties und Sixties inspirierten Retro- und Mid-Century-Look. Deshalb hat Josko ein revolutionäres Fenster- und Schiebetürsystem geschaffen, das der Vielfalt zeitgemäßer Wohnstile keinerlei Grenzen setzt: ONE by Josko. Denn mit ONE hat Josko den bewährten Josko-Systemgedanken und die Josko Smart Mix-Philosophie konsequent noch einen entscheidenden Schritt weiter gedacht: Erstmals bietet ein Fenster- und Schiebetürsystem eine nahezu unendliche Fülle an persönlichen Gestaltungsmöglichkeiten, die das Fenster oder die Türe selbst zum Einrichtungsgegenstand machen.

Grenzenlose Möglichkeiten für jeden Wohnstil

Möglich macht dies eine einzigartige Josko-Innovation: ONE App, eine neue, ungemein vielfältige Kollektion an individuell wählbaren Applikationen für die Gestaltung der Rahmen des ONE Systems, die in den unterschiedlichsten Materialien und Farben erhältlich sind. Damit bietet ONE by Josko maximale Freiheit bei der Gestaltung und Materialoptik im Innenbereich und setzt völlig neue Maßstäbe bei der Umsetzung des persönlichen Wohnstils: Oberflächen in echtem Stahl, gebürstetem Aluminium, Glas oder Beton-Optik harmonieren z.B. optimal mit der reduzierten Farb- und Materialästhetik von Loft- oder Industrial Style, Applikations-Oberflächen in edlen Holzarten wie z.B. deutsche Nuss, Eiche, Wildeiche, Fichte, Oregon oder Lärche lassen sich wiederum ideal mit der warmen Farbwelt

von Retro- und Vintage-Looks, mit klassischen Einrichtungsstilen oder sogar mit dem modern-rustikalen Landhaus-Look kombinieren.

Der individuelle Rahmen für zeitgemäße Architektur

„Die Inspiration zu ONE war ein Bilderrahmen“, erläutert Josko CEO Johann Scheuringer die kreative Idee hinter der neuen, in einer begeisternden Vielzahl von Varianten gestaltbaren System-Revolution von Josko: „Ein Bilderrahmen ist meist schlank, symmetrisch und zurückhaltend: Er drängt sich nicht in den Vordergrund und stiehlt dem Bild nicht die Show. Deshalb stellte ich mir die Frage: Weshalb kann es nicht auch ein Fenster geben, das die Architektur in ihrer ästhetischen Aussage so wirkungsvoll unterstützt wie ein Bilderrahmen ein Bild?“ Die Konsequenz aus diesen Überlegungen war ein Fenster- und Schiebetürsystem, das nicht nur mit seinen individuellen Oberflächen-Gestaltungsmöglichkeiten, sondern auch mit seinem schlanken, funktionalen Design neue Maßstäbe setzt.

Minimalistisch schlank und charaktvoll zugleich

Neben der innovativen ONE App-Option sorgt auch das einzigartige Konstruktionsprinzip und die extrem schlanke Optik von ONE für Harmonie. Mit kompromissloser Symmetrie sind alle vier Rahmentteile von ONE rundherum absolut gleich breit und sorgen konsequent für ausgewogene Proportionen – und mit der superschlanken, eleganten Ansichtsbreite von nur 5cm werden Fenster und Schiebetüren zu aussergewöhnlichen Hinguckern, die jede Wohnumgebung nach dem „weniger ist mehr“-Prinzip auf faszinierende Weise bereichern.



Vielfalt pur

„ONE bietet eine begeisternde Vielzahl an kreativen Möglichkeiten für jeden modernen Wohnstil.“

JOHANN SCHEURINGER

ONE will als revolutionäres Produkt die Sichtweise, wie wir Fenster und Türen in Zukunft sehen, grundlegend verändern. Was war eigentlich der Anlass für diese Revolution?

JS: Ich bin ein Mensch, dem Ästhetik sehr wichtig ist. Deshalb hat mich seit Langem die Frage beschäftigt, weshalb die meisten Fenster, die man üblicherweise sieht, so unschön und unproportioniert sind. Früher hatten Fensterrahmen eine ganz andere Ästhetik, sie waren schlanker und proportionierter. Dann kam das Zeitalter der Isolierverglasung mit immer dickerer und schwererer Verglasung – und mit immer breiteren und asymmetrischen Fensterrahmen. Das Resultat: gute Wärmedämmung, aber oft hässliche Optik.

Wie entstand aus dieser Frage die Idee für ein völlig neues Fenster- und Türsystem?

JS: Die Vision zu ONE by Josko entstand aus dem Grundgedanken, ein komplettes Fenster-, Türen- und Schiebetürsystem zu entwickeln, das beides kann: optimale Wärmedämmung, verbunden mit der schlanken, eleganten Rahmenoptik früherer Architekturoptionen. Damit schlägt ONE auf neue Weise eine Brücke zwischen Vergangenheit und Zukunft: mit konsequenter Ästhetik, die von der Eleganz früherer Zeiten inspiriert ist. Und mit konsequenter Technologie und Funktionalität, die den modernsten Erfordernissen gerecht wird.

ONE ist nicht nur eine Neudefinition des Fensters, sondern zugleich auch ein entscheidender Schritt in der Weiterentwicklung des Systemgedankens von Josko. Was steckt hier im Detail dahinter?

Wie eine revolutionäre Idee entstand: Josko-CEO Johann Scheuringer zur Entstehung von ONE.



„Die Freiheit, die persönliche Wahl zu treffen, erst dann, wenn Sie bereit sind – das macht echte Individualität aus.“
Johann Scheuringer, CEO

JS: Bei Ideen von Josko ist stets der große Zusammenhang wichtig. Wir entwickeln nicht nur ein Fenster, sondern denken immer in vollständigen Systemfamilien und Produktgenerationen, inklusive Schiebetüren, Terrassentüren, Fixteilen, Zubehör und sämtlichen notwendigen Variationen dazu. Bei ONE haben wir diesen Systemgedanken gemeinsam mit dem Ziel optimaler Symmetrie bis in die letzte Konsequenz ausgereizt: Sämtliche Elemente wie Fenster, Terrassentüren, Fixteile und Schiebeelemente haben eine extrem schmale sichtbare Rahmenbreite von nur 5 Zentimetern – und das an allen vier Seiten. Hinzu kommen eigens für ONE entwickelte Ausstattungsdetails wie Griff, Fensterbank, Bodenschwelle oder Insektenschutz, die den System- und Symmetriegedanken noch weiter optimieren.

Welche Eigenschaften machen ONE als Produkt und als System so besonders?

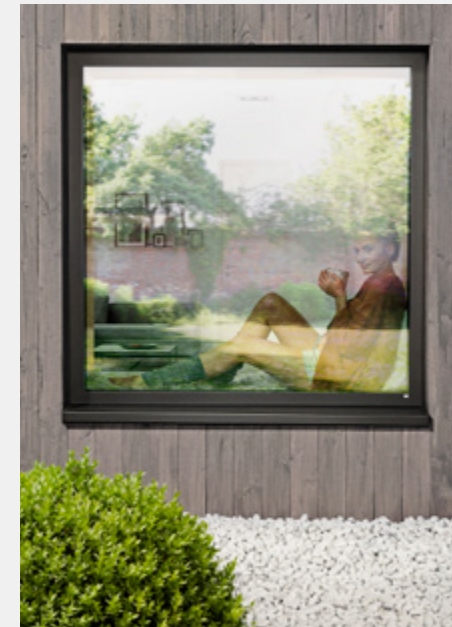
JS: Der erste Punkt ist die kompromisslose Symmetrie, denn ONE wirkt optisch wie ein Bilderrahmen – rundherum bei allen vier Rahmenteilen immer gleich breit. Der zweite Punkt ist die elegante Schlankheit des Designs – sämtliche Elemente weisen genau die gleiche superschlankke Ansichtsbreite auf. Und der dritte Punkt: die maximale Freiheit bei der Gestaltung

und Materialoptik im Innenbereich. ONE setzt hier völlig neue Maßstäbe in Form von eingefassten Applikationen, die in unterschiedlichen Materialien und Farben erhältlich sind, in verschiedenen Holzarten ebenso wie in Aluminium, Glas, Stahl und Betonoptik.

ONE: So individuell wie ihr Leben

KOMPROMISSLOSE SYMMETRIE

ONE by Josko ist die Wiedergeburt der Symmetrie: mit Rundumsymmetrie an allen vier Seiten, auch bei mehrteiligen Elementen – außen wie innen.



MAXIMALE MATERIALFREIHEIT

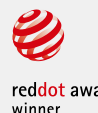
ONE by Josko lässt sich auf nahezu jeden Wohnstil perfekt abstimmen – mit innovativen Innen-Applikationen in vielen Materialien: von gebürstetem Aluminium und edlem Holz bis hin zu Glas und echtem Stahl.



Dazu mehr im **One-Katalog** und auf www.josko.one

MINIMALISTISCHE SCHLANKHEIT

ONE by Josko überzeugt mit extrem schlanken Rahmen: kaum 3 Finger breit – nur 5 cm sichtbare Flügelbreite.



EIN SYSTEM. EIN DESIGN

ONE by Josko ist eine eigenständige, von Josko entwickelte Produktfamilie, bei der Fenster und Schiebetüren eine einheitliche schmale Rahmenoptik von nur 5 cm aufweisen – an allen 4 Seiten, außen wie innen, oben wie unten.



ONE Fenster

ONE Terrassentür

ONE Fixteil

FixFrame Fixteil

FixFrame ONE S Schiebetür

Urban LIVING

Die City wird als Wohnraum wieder neu entdeckt: Mit kleineren Wohnungsgrößen, aber dafür umso intelligenteren Raumlösungen.



Der clevere Trick für versteckten Stauraum:
Mit Innentüren-Lösungen von Josko verschwindet die Tür beispielsweise zum begehbaren Schrank einfach optisch in der Wand.



Der gesellschaftliche Wandel macht den Trend zum Wohnen mitten in der City so aktuell wie schon lange nicht mehr. Und so bunt wie das urbane Leben präsentiert sich auch die Vielfalt an Möglichkeiten, seinen persönlichen Wohnstil im neuen City-Apartment zu gestalten.

War früher das Eigenheim am Stadtrand der Wohnraum vieler Menschen, so entdecken heute vor allem jüngere Generationen wieder die Stadt als attraktiven Lebensraum. Die Gründe dafür sind vielfältig, etwa die Tendenz zu flexibleren Lebensgewohnheiten, die wachsende Single-Gesellschaft oder auch der Verzicht auf ein eigenes Auto, der immer mehr im Trend liegt. Wohnmöglichkeiten mit bester Infrastruktur sind deshalb gefragt, die alles, was das Herz begehrt, direkt vor der Haustüre und in praktischer Gehweite mitten in der Stadt bieten.

Stilvielfalt: von bunt gemixt bis schlicht und elegant
So bunt wie das urbane Leben präsentiert sich auch die Vielfalt an

Möglichkeiten, seinen persönlichen Wohnstil im neuen City-Apartment zu gestalten: „Urban Jungle“ nennt sich beispielsweise einer der neuesten Trends: Ein Stück Natur in Form von kreativer Innenraumbegrünung wird zum lebendigen Teil des Wohnambientes und lässt sich ideal mit einem bunten Mix an Ideen kombinieren: mit Mobiliar und Accessoires aus natürlichen Materialien oder z.B. auch mit floralen Prints bei Tapeten und Wohntextilien. Am anderen Ende des Gestaltungsspektrums steht der sachlich-funktionelle, nordisch inspirierte Loft Style, der ein Minimum an Einrichtungsgegenständen mit schlichten Material-Oberflächen wie Beton, Stahl, rohem Naturholz oder Aluminium kombiniert

Raumwunder auf kleiner Fläche: Auch verhältnismäßig kompakt dimensionierte Räume können durch eine Aufteilung in verschiedene Wohninseln und ein harmonisches Farbkonzept optisch deutlich größer wirken.



Der neue Trend: urban und kompakt zugleich

Urbanes Wohnen bedeutet kreatives Wohnen: Nicht nur in punkto Design, sondern vor allem auch in Hinblick auf die optimale Nutzung des zur Verfügung stehenden Wohnraums. Denn während der gesellschaftliche Wandel einerseits die Attraktivität des Wohnens in der City beständig wachsen lässt, sind zugleich die Wohnungsgrößen im Schrumpfen begriffen: Aktuell sind kleinere, leistbare Apartments sehr gefragt, die unter dem Motto „small is beautiful“ als so genannte Mikro-Apartments, Smart Apartments oder Smartments mit ca. 40 m² Wohnfläche besonders im Trend liegen. Hier kommt es besonders auf einen Wohn- und Einrichtungsstil mit cleveren Lösungen an, die auch kompakte Wohneinheiten luftig und großzügig machen. Große Fensterflächen und großzügig verglaste Fassadenfronten, wie sie mit Systemlösungen von Josko hervorragend realisierbar sind, sowie der Zugang zu einer eigenen Loggia, einem Balkon oder einer eigenen kleinen Terrasse sind hier immer häufiger ein gefragter Standard der Ausstattung. Charakterstarke, aber auch helle Wand- und Bodenfarben,

flexible, raumsparende Elemente wie z.B. Schiebetüren und Schiebewände sowie schlaue Stauraumlösungen sind weitere wichtige Kennzeichen des neuen, von hoher Individualität geprägten urbanen Lebensstils – aussergewöhnliche Lösungen, denen z.B. die Smart Mix-Philosophie von Josko in idealer Weise entgegenkommt.

Kleine Tricks mit großer Raumwirkung

Ein großzügiges Wohngefühl bedeutet nicht zwangsläufig eine hohe Quadratmeterzahl: Bereits einige einfache Grundregeln können wirkungsvoll dabei helfen, auch verhältnismäßig kleine Räume nicht nur optisch, sondern auch in funktioneller Hinsicht zu vergrößern. Eines der wichtigsten Funktionsthemen: ausreichend Aufbewahrungsmöglichkeiten, die optisch möglichst unauffällig gestaltet sein sollten (z.B. als raffiniert versteckte Einbaulösung mit Josko Schiebetüren oder als begehbarer Schrank hinter einer in Wandfarbe gestrichenen Josko Türe), um die Bodenfläche in den Wohnbereichen von platzraubendem Mobiliar wie Schränken, Regalen oder Kommoden freizuhalten. Ein besonders

Tipps

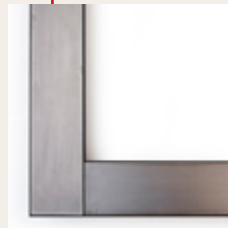
So werden kleine Apartments ganz groß: Mit cleveren Ideen von Josko.



© OLN / Value One

Harmonische Wohnoasen mitten in der Stadt: Neue Wohntrends wie „Urban Jungle“ bringen mehr Grün und Natur ins persönliche Wohnumfeld, luftige Loggien oder Balkone mit großflächigen Glasschiebetüren zählen auch bei kompakten Apartments immer mehr zum gesuchten Wohnungsstandard (o). Ein stets aktueller Evergreen des urbanen Wohnens: Der nordisch inspirierte Loft Style mit offenen Wohnflächen und schlicht-eleganten Holzoberflächen (l.).

effizienter optischer Trick: In einer hellen Hauptfarbe bzw. einer harmonisch aufeinander abgestimmten Farbwelt gestaltete Räume wirken größer – mit der Smart Mix-Philosophie von Josko gelingt die optimale Farbgestaltung bis ins kleinste Detail. Ebenfalls eine clevere Idee zur optischen Vergrößerung von kompakten Räumen: Die Deckenhöhe optisch betonen, z.B. durch raumhohe MET Türen von Josko, durch von der Decke bis zum Boden reichende Vorhänge oder auch durch hoch angebrachte Wandregale oder Konsolen, die den Blick nach oben lenken. Zusätzlich verstärken lässt sich dieser Effekt auch durch möglichst niedriges Mobiliar – z.B. mit flachen Sofas, Couchtischen oder Sideboards.



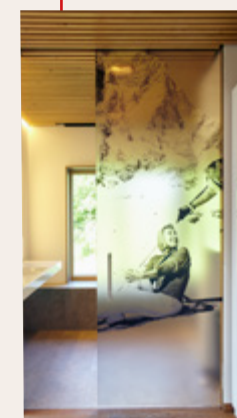
Stahlapplikation von ONE by Josko
Schimmernde Oberflächen auch bei den Details sorgen für optische Großzügigkeit: Mit den neuen Applikations-Möglichkeiten für ONE by Josko gelingt's im Handumdrehen.



Innentür – Belebung mit Holzflächen
Großflächige Hingucker wirken besser als kleinteilige Dekoration: Die vielen Möglichkeiten des Josko Holztüren- und Naturholzböden-Programms machen Kombinieren zum kreativen Smart-Mix-Vergnügen.



Ton in Ton mit der Wand
Wie lässt man Türen einfach optisch verschwinden und sorgt z.B. für raffinierte versteckte Stauraum-Möglichkeiten? Mit den cleveren Innentüren-Lösungen von Josko, bei denen nicht nur das Türblatt, sondern auch die Zarge und sogar der Türgriff in Wandfarbe gestrichen werden können.



Glasschiebetüren
Elegante Raumtrenner, die je nach Bedarf unsichtbar verschwinden oder für besondere optische Akzente sorgen: Denn Glasschiebetüren von Josko gibt es nicht nur z.B. in transparenten oder satinierten Oberflächen, sondern auch mit individuellen Gestaltungsmöglichkeiten mit Dekor- oder Foto-Applikationen.

Mitten IM HERZEN VON WIEN

TEXT: NIKOLAUS PROKOP
FOTOS: SABINE BUNGERT



Durch intelligente Neugestaltung eines denkmalgeschützten Bürobaus definieren die Korb Etagen urbanes Wohnen in bester Wiener City-Lage auf exklusive Weise neu.

Entstanden aus der sorgfältigen Komplettrenovierung eines ehemaligen Bürobaus aus den späten fünfziger Jahren, dessen Bausubstanz zum Teil noch auf älteren Elementen aus dem frühen 20. Jahrhundert basiert, sind die Korb Etagen auf der Wiener Brandstätte ein äußerst gelungenes Beispiel für die Schaffung eines neuen, betont qualitätvollen Wohngefühls mitten im Wiener Stadtkern.

Ein besonders markantes Element des imposanten Gebäudes sind die bodentiefen französischen Fenster, welche die Wohnräume nach außen hin öffnen und für urbane Ausblicke von aussergewöhnlicher Qualität sorgen: Hier überzeugen Ganzglas-Systeme von Josko in den exklusiven Dach-Penthouses ebenso wie harmonische Josko



Fensterlösungen in den darunterliegenden Wohnebenen, die sich modern und klassisch zugleich in die elegante Fassade einfügen. Die Herausforderung für Josko bei der Abwicklung dieses Großprojekts bestand einerseits in der Montage der besonders großflächig dimensionierten FixFrame-Ganzglas-systeme in den Dachgeschossen, welche die präzise Platzierung von Schwerlasten in großer Höhe erforderlich machte. Andererseits musste das Design der Alu-Oberflächen der Systeme optimal an die Architektur des denkmalgeschützten Altbestands angepasst werden: im Eingangsbereich mit eigens eloxierten Oberflächen in einem speziellen Goldton, bei den Fensterrahmen im kompletten Fassaden- und Dachbereich in einem harmonisch auf die Dachfarbe sowie die Farbe der Fensterbrüstungen abgestimmten pulverbeschichteten Kupfer-ton.

Die Korb Etagen (benannt nach dem legendären Café Korb im Parterre, eine der bekanntesten Wiener Kaffeehaus-Institutionen) bieten 69 äußerst hochwertig gestaltete und ausgestattete Wohneinheiten mit vielfältigen Möglichkeiten für urbanes City-Living in klassisch modernem Ambiente, vom kompakten 30m²-Studio bis zum großzügigen Dach-Penthouse mit 153m². Loggien für viele der hofseitigen Wohnungen sowie Dachterrassen für sämtliche Wohnungen im Dachgeschoss unterstreichen die hohe Qualität des Gesamtkonzept. Das exklusive Wohngefühl in den Korb Etagen definiert sich nicht über Fläche oder Größe, sondern über konsequente Raumökonomie, um auch bei relativ kompakten Wohnungsgrößen für ein Höchstmaß an Luftigkeit, Helligkeit und komfortabel geschnittenem Raumempfinden zu sorgen und Josko war uns dafür ein perfekter Partner bei der Umsetzung und Lösungsorientiertheit, so der Bauträger.



Goldene Aussichten: Prägendes Element der Architektur sind die bodentiefen französischen Fenster in den Wohnungen sowie die großzügig dimensionierten Ganzglas-Systeme in den Penthouses, harmonisch auf den Kupfergold-Farbton des Daches abgestimmt.

FACTS

OBJEKT
Korb Etagen

STANDORT
1010 Wien

ARCHITEKTEN
BEHF Architects, 1070 Wien
A.C.C. Ziviltechniker GmbH, 1140 Wien

JOSKO PRODUKTE

Fenstersystem:
Holz/Alu-Fenster Platin

Ganzglassystem und Schiebtür:
FixFrame Platin

Oberfläche außen:
eloxiert / goldfarben,
pulverbeschichtet / kupferfarben



Kunst und Leben im urbanen Dialog

TEXT: NIKOLAUS PROKOP
FOTOS: SABINE BUNGERT

Ein kreativ konzipierter Dachgeschoss-Aufbau auf einem Altbau in Wien schafft neue urbane Lebens- und Kulturräume: Mit lichtdurchfluteten Wohnungen rund um einen naturnah begrünten Innenhof und einem aussergewöhnlichen „Artspace“ als multifunktionaler Ausstellungsraum für moderne Kunst und Fotografie.



Der vollflächig verglaste Artspace verschmilzt mit der vorgelagerten 110 m² großen Terrasse sowohl optisch als auch räumlich zu einer harmonischen Einheit. Ein besonderes Detail: Die Stufenglas-Schiebetüren im Innenbereich mit einem Rahmen-Sonderfarbton in leuchtendem Magenta. Ein besonderes Detail: Die nach Kundenwunsch speziell angefertigte Hebeschiebtür mit Ausführung Stufenglas im Farbton Altrosa RAL 3014.



Artspace
Ein Glaskubus als
Ausstellungsraum
wird durch ausser-
gewöhnliche
Architektur selbst zum
Kunstobjekt.

Aus der Sanierung samt Dachgeschossaufbau eines Altbau-Objekts in einer der begehrtesten City-Wohnggenden der Stadt ist eine außergewöhnliche Symbiose von Lebensraum und Kunstraum entstanden, die in ihrer Weise in Wien wohl einzigartig ist. In dem aus Straßentrakt, Mitteltrakt und Hoftrakt bestehenden Gebäude mit einem neuen, zweigeschossigen Dachaufbau wurden auf einer Gesamt-Wohnnutzfläche von 1.210 m² helle, lichtdurchflutete Wohnungen mit kompakten Grundrissen und äußerst hoher Wohnqualität geschaffen.

Das Penthouse im obersten Geschoss bietet nicht nur einen einzigartigen Ausblick auf das urbane Umfeld, sondern rückseitig auch großzügig dimensionierte Terrassenflächen Richtung Innenhof, mit extrem großflächigen, rahmenlosen Ganzglas-Systemen FixFrame Platin und großdimensionierten Hebeschiebtüren, die von Josko eigens nach Kundenwunsch gefertigt wurden.

Zusätzlich wurde auf dem Mitteltrakt ein auf drei Seiten vollflächig verglaster „Artspace“ errichtet, der als multifunktionaler Raum für Fotoausstellungen und Ausstellungen moderner Kunst genutzt wird und dessen Architektur und Gestaltungsdetails den Raum selbst zum faszinierenden Kunstobjekt machen. Die dem Artspace vorgelagerte 110 m² große Terrasse verschmilzt durch die Transparenz der luftigen, weit offenbaren Josko Ganzglas-Elemente, die verspiegelte Decke sowie die durchlaufende Kunstrasen-Bodenfläche sowohl optisch als auch räumlich harmonisch mit dem Artspace.

Eines der spektakulärsten Details der Glasfront des Artspace, die mit dem Josko Ganzglassystem FixFrame mit einer Sonderausführung der FixFrame Platin Hebeschiebetüren in Stufenglasausführung realisiert wurde, ist ihre beeindruckende Dimension: Über die komplette Raumhöhe von 3 Metern reichend und bei einer Gesamtlänge von rund 30 Metern sorgen rund 90 m² Glas für ungehinderte Ein- und Ausblicke vom Raum in den Aussenbereich bzw. von der Terrasse hinein in den Raum und erzeugen so einen Glaskubus, auf dem das reflektierende Flachdach förmlich schwerelos schwebt.

FACTS

OBJEKT

Dachgeschossaufbau und Wohnungsumbauten

STANDORT

Wien

ARCHITEKTEN

TM Architektur, 1070 Wien

JOSKO PRODUKTE

Ganzglas-System:
FixFrame Platin

Hebeschiebetür:
Sonderanfertigung auf Kundenwunsch

Oberfläche innen:
RAL 9005 tiefschwarz

Oberfläche außen:
RAL 3014 altrosa

Josko Fenster und Türen GmbH

A-4794 Kopfung, Josko-Straße 1, office@josko.at, www.josko.at



Den Josko Partner in Ihrer Nähe finden Sie unter www.josko.at oder www.josko.de
Informationen zur Weltneuheit One by Josko finden Sie auf www.josko.one

Ihr Josko Partner

